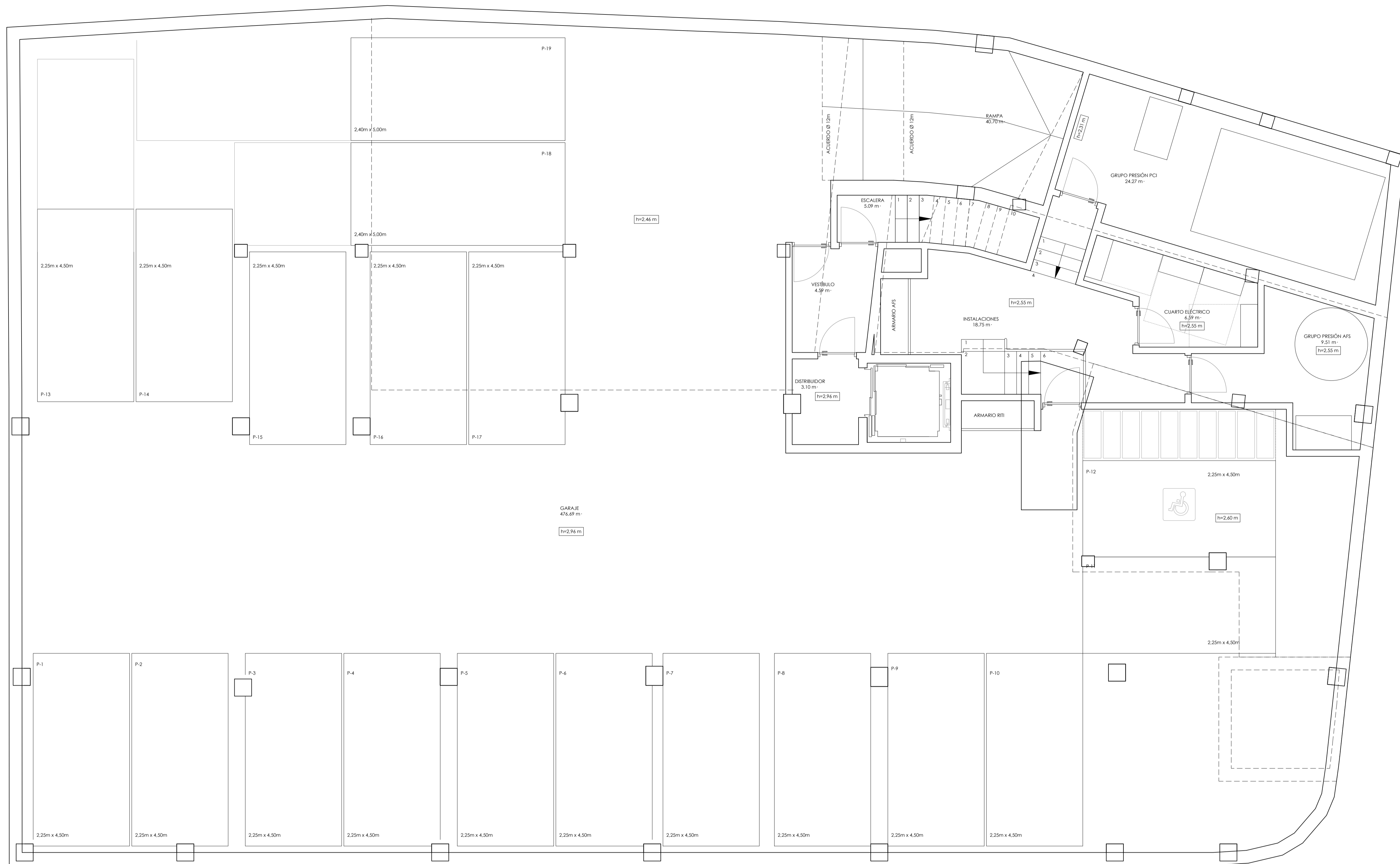
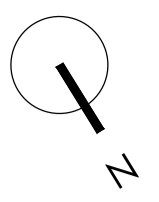


EDIFICIO RÍO



Melquiades Biencinto, 9

Planos por plantas



PLANTA SÓTANO



Santafé arquitectos
ARQUITECTOS
 Calle Pedrezuela, 4 1º 7
 28.925 Alcorcón (Madrid)
 info@santafearquitectos.com
 www.santafearquitectos.com

PROYECTO BÁSICO
EDIFICIO DE 20 VIVIENDAS Y 19 PLAZAS DE APARCAMIENTO

SITUACION
 C/ Melquiades Biencinto, nº 9 (MADRID).

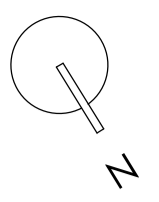
PLANO
PLANTA SÓTANO
USOS Y SUPERFICIES

PROPIEDAD
 PUENTES DEL MANZANARES S.L.

ARQUITECTURA
AR.02

ARQUITECTO
 D. Borja Santafé Maibach Col. - 15.995

ESCALA
 DINA1 1/50
 FECHA nov. 2020
 REVISADO nov. 2020



espejos para alertar de presencia de peatones

CALLE MELQUIADES BIENCINTO

CALLE DE LA PINTORA ÁNGELES SANTOS

NOTA. CARACTERÍSTICAS DE CUARTO DE BASURA.
(CTE-DB-HS2. 2.13)

El almacén de contenedores debe tener las siguientes características:

- A) su emplazamiento y su diseño deben ser tales que la temperatura interior no supere 30°
- B) el revestimiento de las paredes y el suelo debe ser impermeable y fácil de limpiar; los encuentros entre las paredes y el suelo deben ser redondeados
- C) debe contar al menos con una toma de agua dotada de válvula de cierre y un sumidero sifónico antirreflujo en el suelo
- D) debe disponer de una iluminación artificial que proporcione 100 lux como mínimo a una altura respecto del suelo de 1 m y de una base de enchufe tipo I 16A 2P+T según IAE 20.3.3.2017
- E) se fijará las condiciones de protección contra incendios que se establezcan para los almacenes de residuos en el apartado 2 de la Sección S1.1 del DB-SI Seguridad en caso de incendio
- F) en el caso de traslado de residuos por bajante, si se dispone una tolva intermedia para almacenar los residuos hasta su paso a los contenedores, ésta debe ir provista de una compuerta para su vaciado y limpieza, así como de un punto de luz que proporcione 1.000 lúmenes situado en su interior sobre la compuerta, y cuyo interruptor esté situado fuera de la tolva.

Santafé ARQUITECTOS **SANTAFÉ** arquitectos

Calle Pedruzuela, 4 197
28.925 Alcorcón (Madrid)
info@santafearquitectos.com
www.santafearquitectos.com

PROYECTO EJECUCIÓN
EDIFICIO DE 20 VIVIENDAS Y 19 PLAZAS DE APARCAMIENTO

SITUACION
C/ Melquiades Biencinto, nº 9 (MADRID).

PLANO
PLANTA BAJA
USOS Y SUPERFICIES

ARQUITECTURA
AR.04

PROPIEDAD
PUENTES DEL MANZANARES S.L.

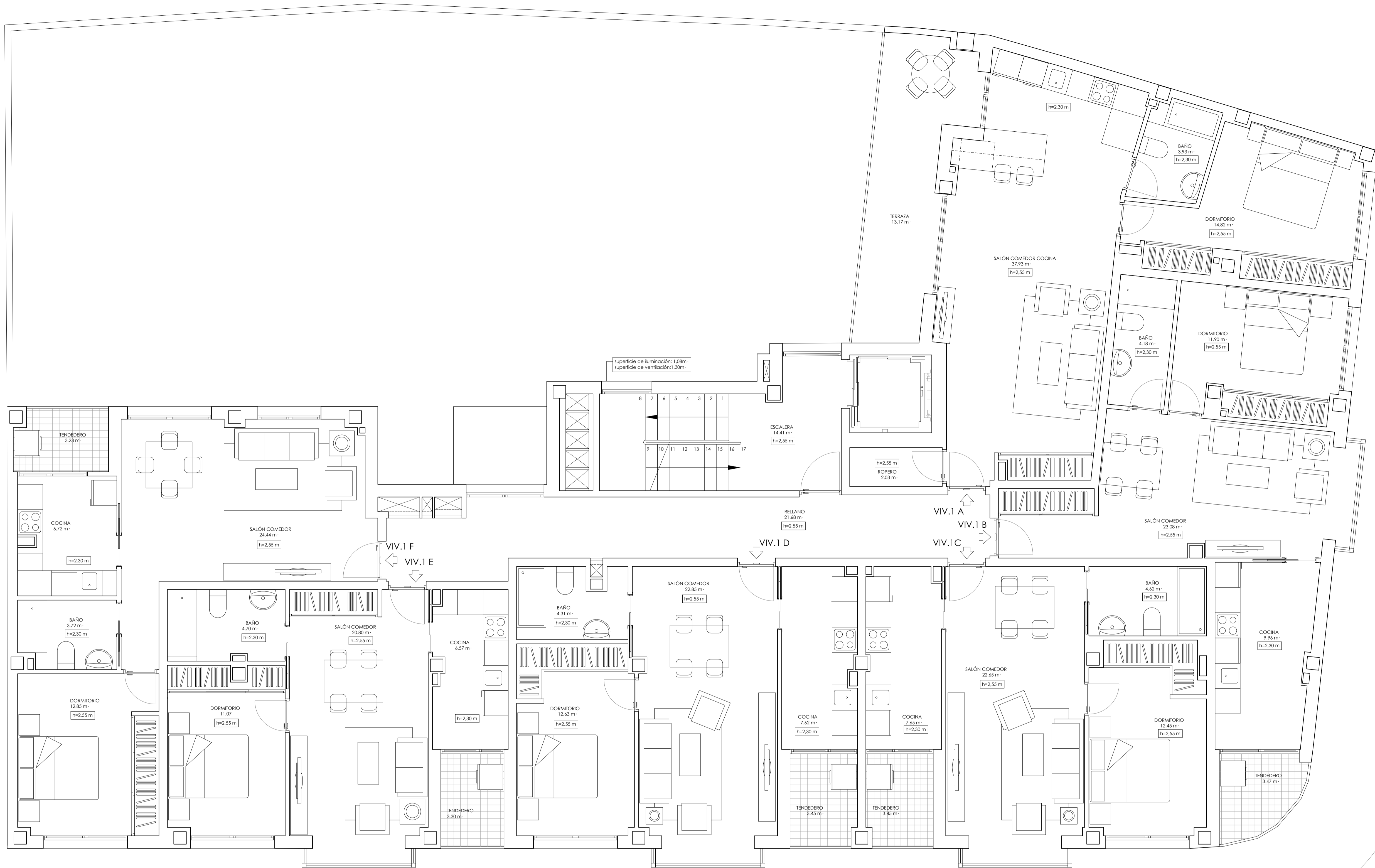
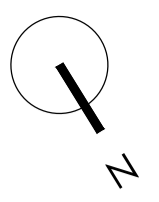
ARQUITECTO
D. Borja Santafé Maibach Col. - 15.995

ESCALA
DINA1 1/50

FECHA
nov. 2020

REVISADO
feb. 2021

PLANTA BAJA



CALLE MELQUIADES BIENCINTO

PLANTA PRIMERA

CALLE DE LA PINTORA ÁNGELES SANTOS



Santafé arquitectos
ARQUITECTOS
 Calle Pedrezuela, 4 1º 7
 28.925 Alcorcón (Madrid)
 info@santafearquitectos.com
 www.santafearquitectos.com

PROYECTO BÁSICO
EDIFICIO DE 20 VIVIENDAS Y 19 PLAZAS DE APARCAMIENTO

SITUACION
 C/ Melquiades Biencinto, nº 9 (MADRID).

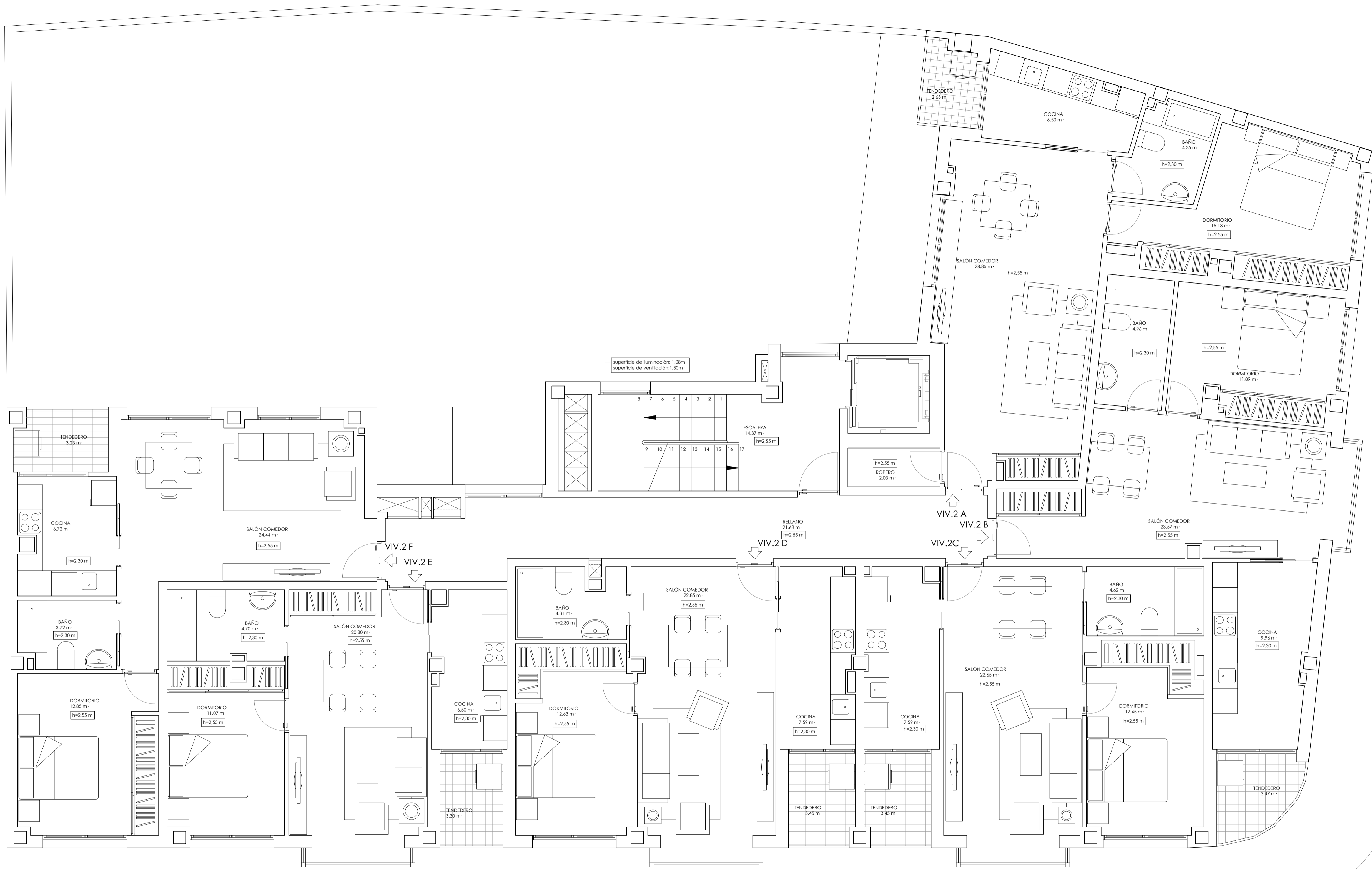
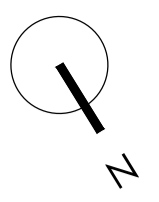
PLANO
PLANTA PRIMERA
USOS Y SUPERFICIES

PROPIEDAD
 PUENTES DEL MANZANARES S.L.

ARQUITECTURA
AR.06

ARQUITECTO
 D. Borja Santafé Maibach Col. - 15.995

ESCALA
 DINA1 1/50
 FECHA nov. 2020
 REVISADO nov. 2020



CALLE MELQUIADES BIENCINTO

PLANTA SEGUNDA



Santafé ARQUITECTOS **SANTAFÉ** arquitectos
 Calle Pedruzuela, 4 197
 28.925 Alcorc3n (Madrid)
 info@santafearquitectos.com
 www.santafearquitectos.com

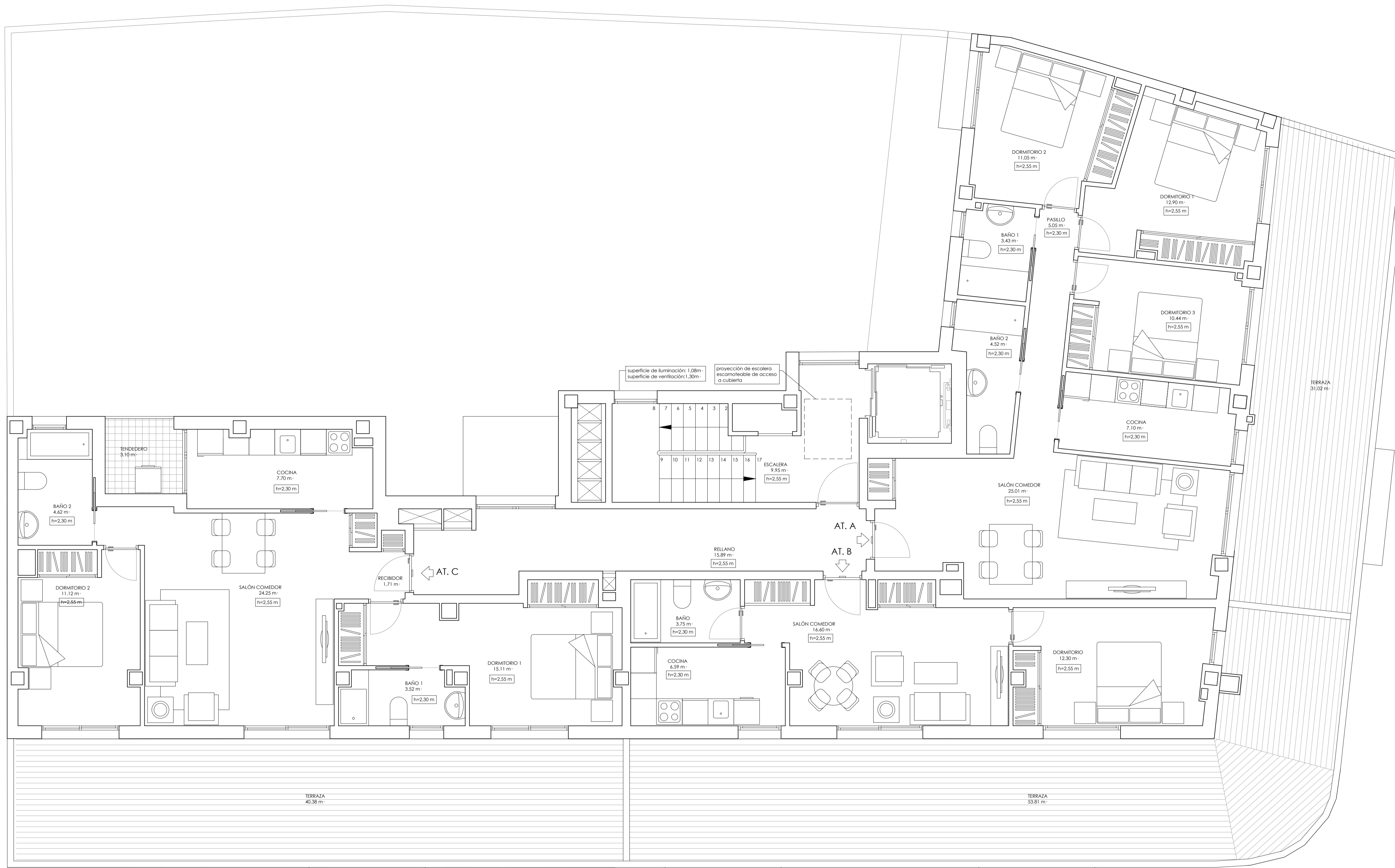
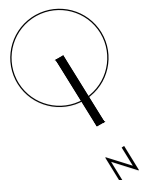
PROYECTO B3SICO
EDIFICIO DE 20 VIVIENDAS Y 19 PLAZAS DE APARCAMIENTO

SITUACION
 C/ Melquiades Biencinto, n3 9 (MADRID).

PLANO
PLANTA SEGUNDA
USOS Y SUPERFICIES

PROPIEDAD
 PUENTES DEL MANZANARES S.L. **ARQUITECTURA**
AR.08

ARQUITECTO
 D. Borja Santaf3 Maibach Col. - 15.995
 ESCALA
 DIN A1 1/50
 FECHA
 nov. 2020
 REVISADO
 nov. 2020



PLANTA ÁTICO

EDIFICIO
RÍO

Santafe
ARQUITECTOS

SANTAFE arquitectos
Calle Pedrezuela, 4 1º 7
28.925 Alcorcón (Madrid)
info@santafearquitectos.com
www.santafearquitectos.com

PROYECTO BÁSICO
**EDIFICIO DE 20 VIVIENDAS Y 19
PLAZAS DE APARCAMIENTO**

SITUACION
C/ Melquiades Biencinto, nº 9 (MADRID).

PLANO
**PLANTA ÁTICO
USOS Y SUPERFICIES**

PROPIEDAD
PUENTES DEL MANZANARES S.L.

ARQUITECTURA
AR.10

ARQUITECTO
D. Borja Santafé Maibach Col. - 15.995

ESCALA
DINA1 1/50
FECHA nov. 2020
REVISADO nov. 2020

EDIFICIO RÍO



Melquiades Biencinto, 9

Planos de las viviendas



BAJO A

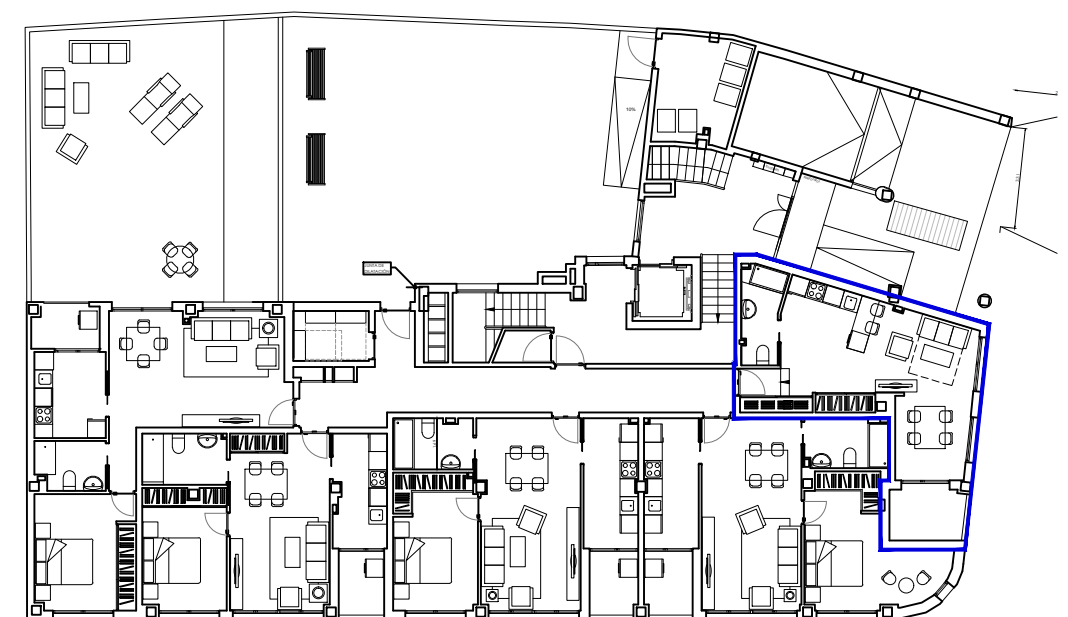
SALÓN-COMEDOR	
COCINA-DORMITORIO	27,84m ²
BAÑO	4,21m ²
RECIBIDOR	2,54m ²
TENEDERO	4,13m ²
TOTAL SUP. ÚTIL	38,72m ²
SUP. CONSTR. VIVIENDA	45,40m ²
SUP. CONSTR. TOTAL	55,58m ²
COEF. DE PARTICIPACIÓN: 3,12%	

CALLE MELQUIADES BIENCINTO N° 9,
BAJO A



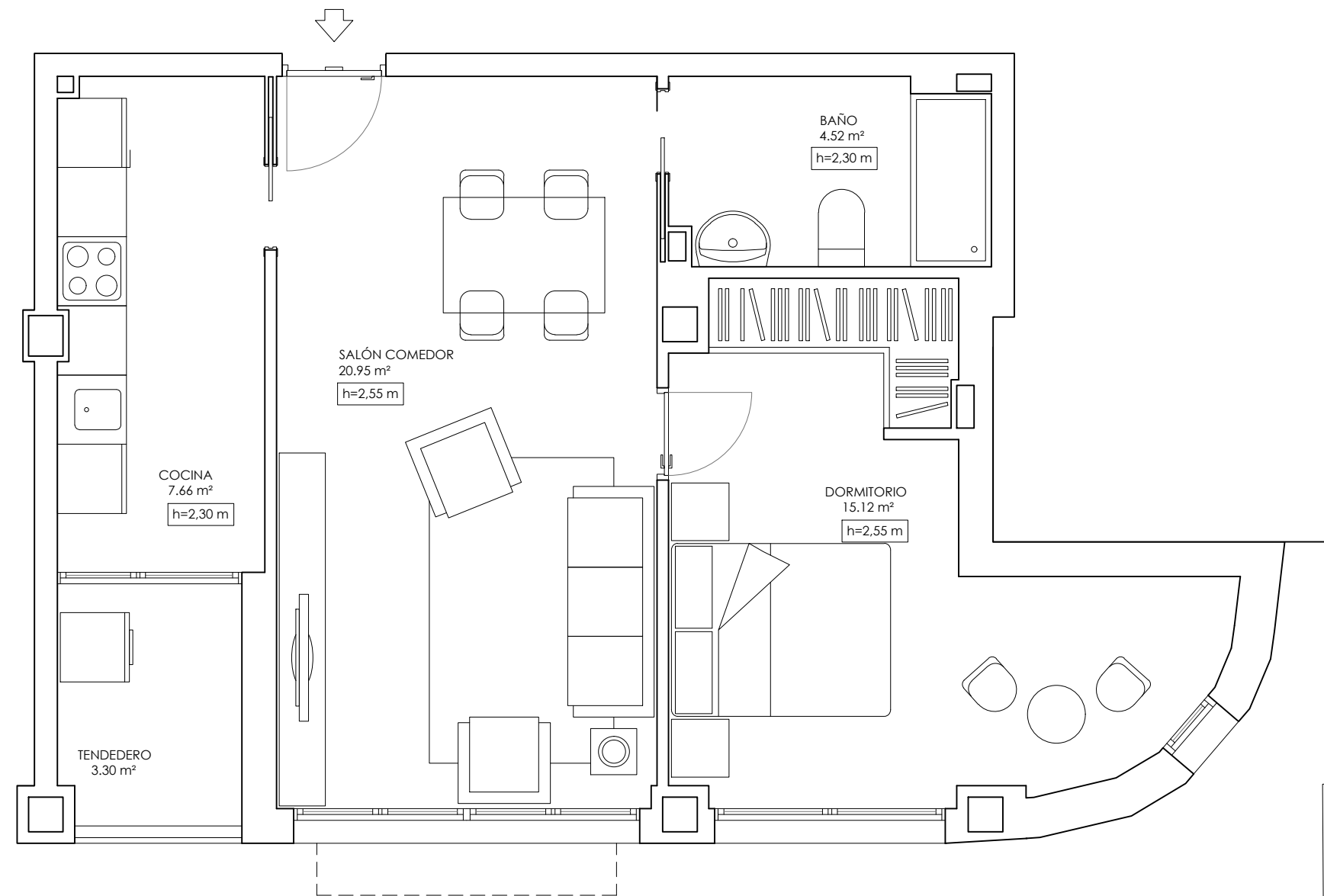
0 0.5 1.0 2.0 4.0

Advertencia legal: Documento de carácter informativo, no contractual. Las superficies referidas en este plano son orientativas y pueden sufrir variaciones por razones técnicas, legales o de ejecución. El mobiliario, plantas, y patio se han incluido a efectos orientativos y decorativos.



BAJO B

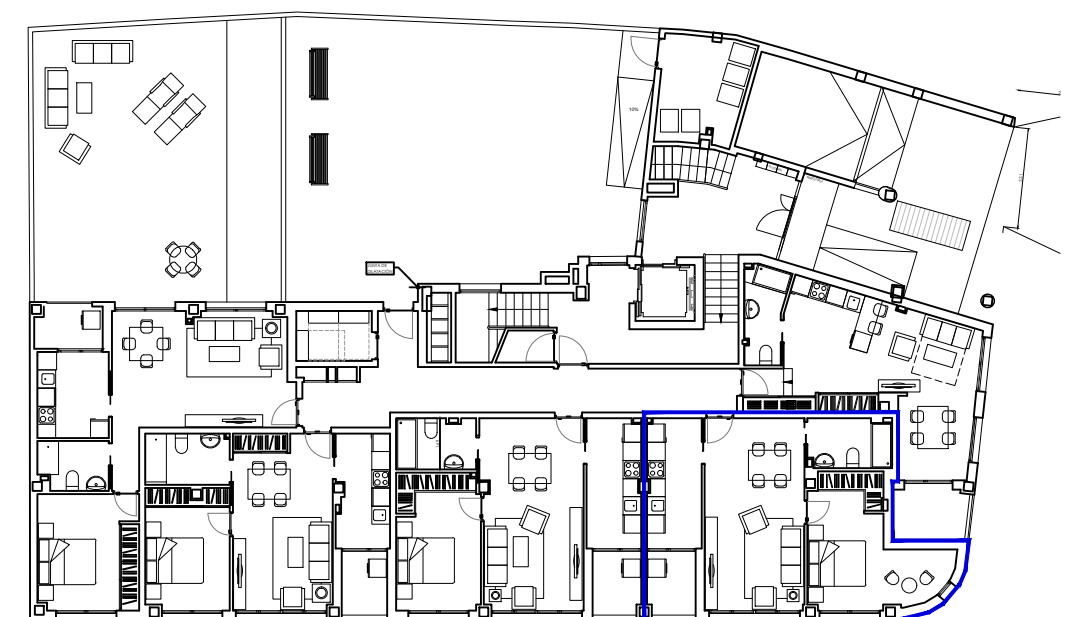
SALÓN-COMEDOR	20,95m ²
COCINA	7,66m ²
BAÑO	4,52m ²
DORMITORIO	15,12m ²
TENDEDERO	3,30m ²
TOTAL SUP. ÚTIL	51,55m ²
SUP. CONSTR. VIVIENDA	60,35m ²
SUP. CONSTR. TOTAL	73,89m ²
COEF. DE PARTICIPACIÓN: 4,15%	



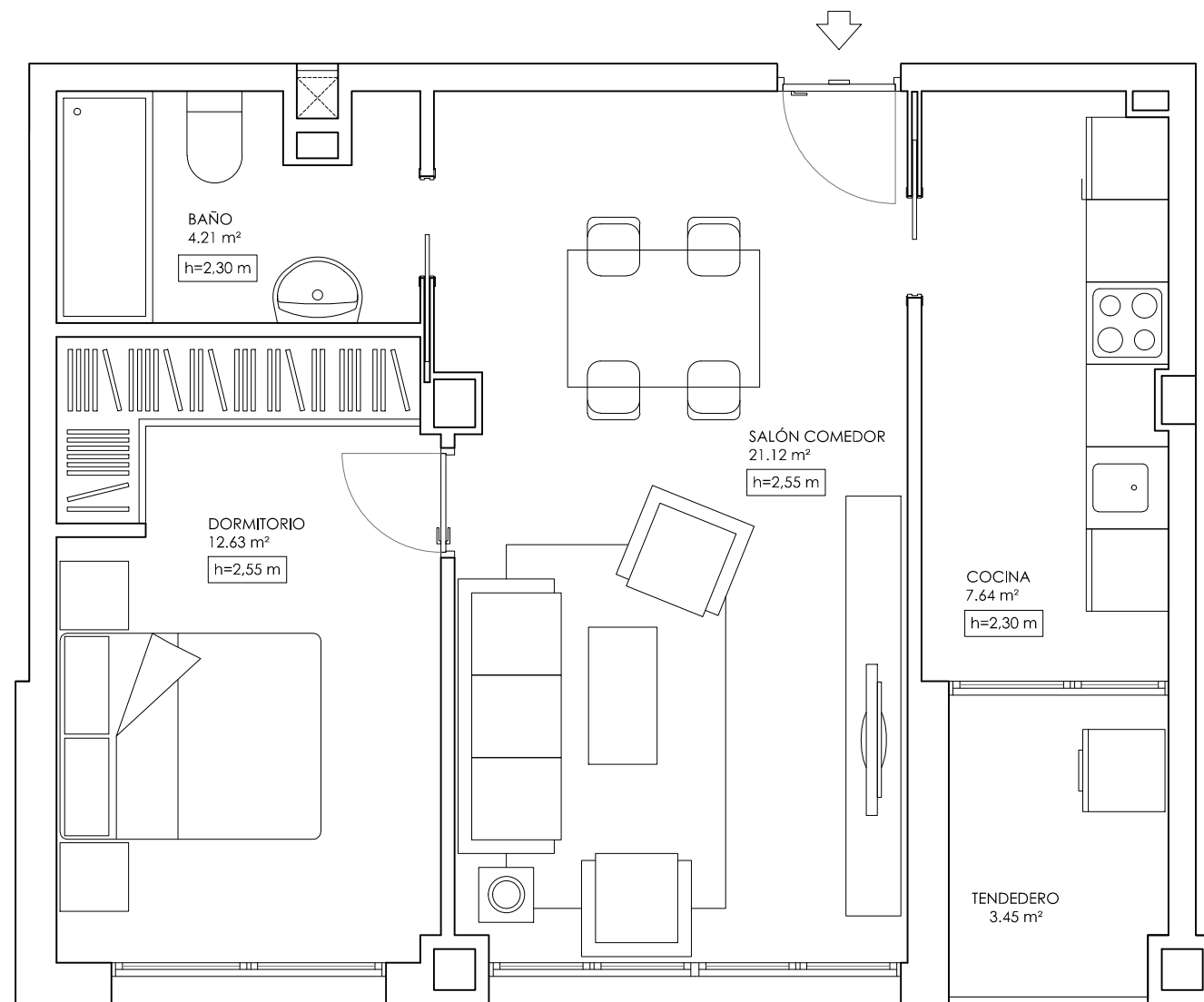
CALLE MELQUIADES BIENCINTO N° 9,
BAJO B



Advertencia legal: Documento de carácter informativo, no contractual. Las superficies referidas en este plano son orientativas y pueden sufrir variaciones por razones técnicas, legales o de ejecución. El mobiliario, plantas y patio se han incluido a efectos orientativos y decorativos.



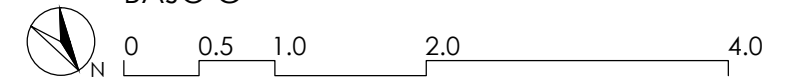
EDIFICIO
RÍO



BAJO C

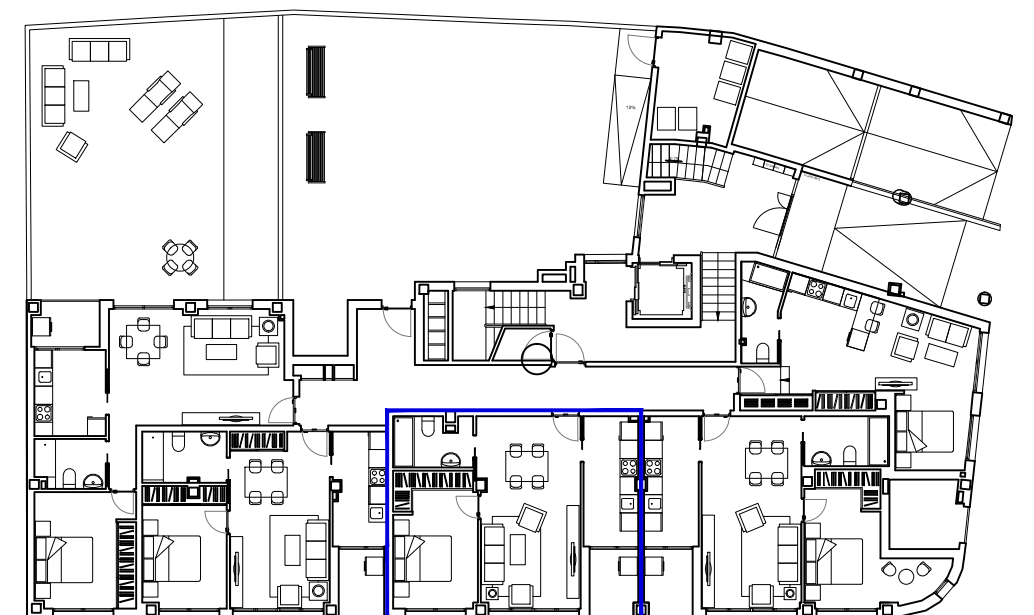
SALÓN-COMEDOR	21,12m ²
DORMITORIO	12,63m ²
BAÑO	4,21m ²
COCINA	7,64m ²
TENEDERO	3,45m ²
TOTAL SUP. ÚTIL	49,05m ²
SUP. CONSTR. VIVIENDA	56,13m ²
SUP. CONSTR. TOTAL	68,79m ²
COEF. DE PARTICIPACIÓN: 3,88%	

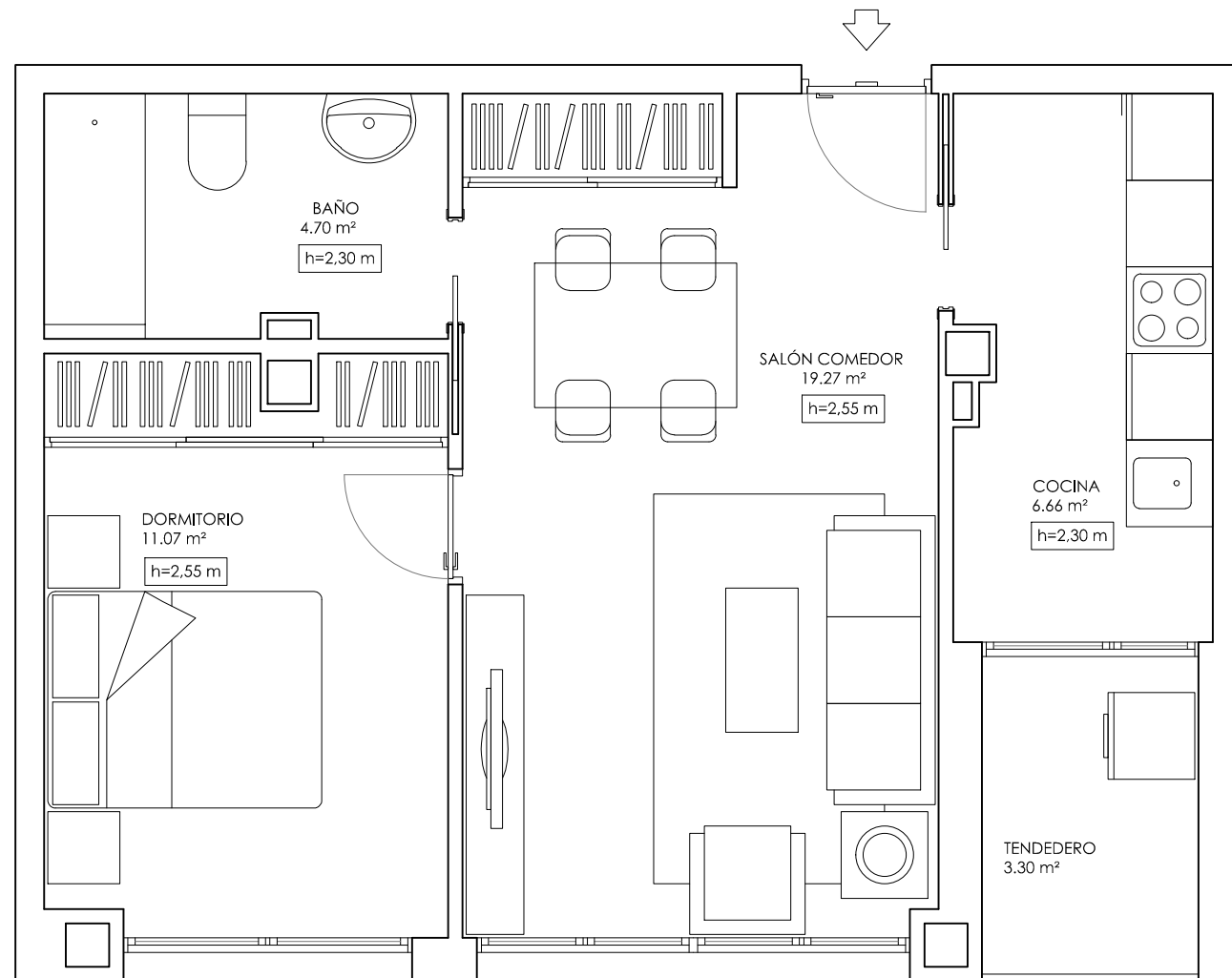
CALLE MELQUIADES BIENCINTO N° 9,
BAJO C



Advertencia legal: Documento de carácter informativo, no contractual. Las superficies referidas en este plano son orientativas y pueden sufrir variaciones por razones técnicas, legales o de ejecución. El mobiliario, plantas y patio se han incluido a efectos orientativos y decorativos.

EDIFICIO
RÍO

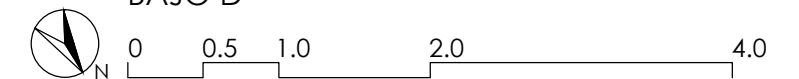




BAJO D

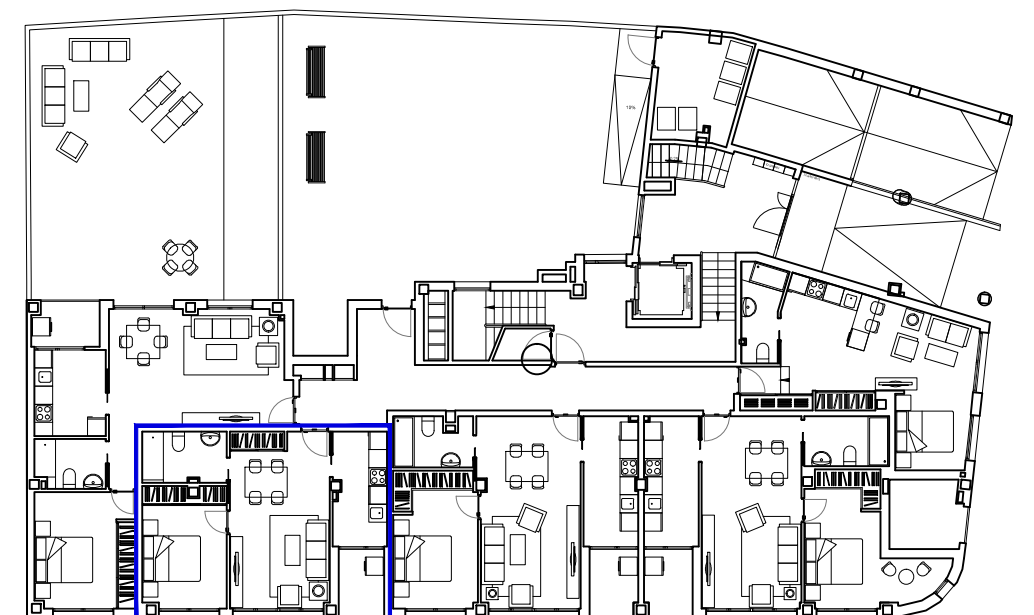
SALÓN-COMEDOR	19,27m ²
DORMITORIO	11,07m ²
BAÑO	4,70m ²
COCINA	6,66m ²
TENEDERO	3,30m ²
TOTAL SUP. ÚTIL	45,00m ²
SUP. CONSTR. VIVIENDA	51,76m ²
SUP. CONSTR. TOTAL	63,41m ²
COEF. DE PARTICIPACIÓN: 3,57%	

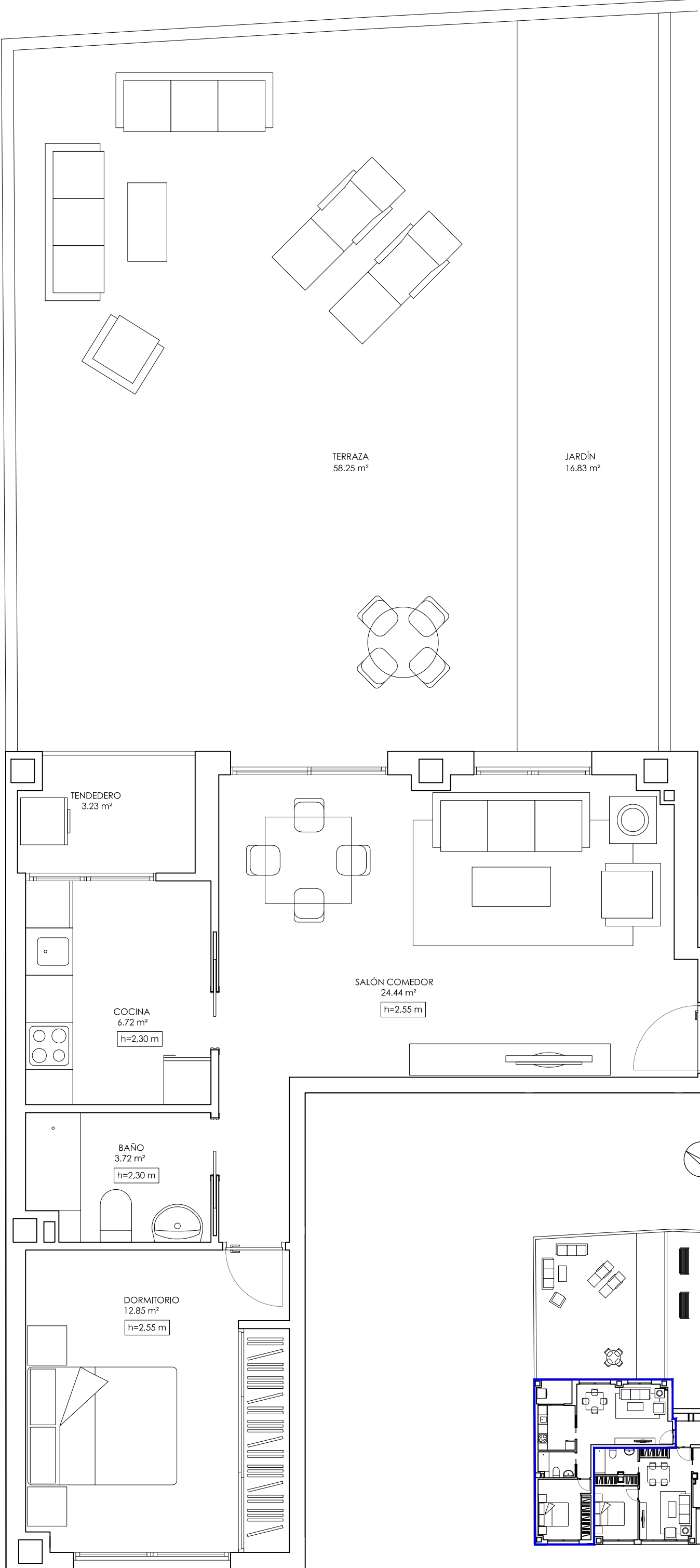
CALLE MELQUIADES BIENCINTO N° 9,
BAJO D



Advertencia legal: Documento de carácter informativo, no contractual. Las superficies referidas en este plano son orientativas y pueden sufrir variaciones por razones técnicas, legales o de ejecución. El mobiliario, plantas y patio se han incluido a efectos orientativos y decorativos.

EDIFICIO
RÍO





BAJO E

SALÓN-COMEDOR	24,44m ²
DORMITORIO	12,85m ²
BAÑO	3,72m ²
COCINA	6,72m ²
TENEDERO	3,23m ²
TOTAL SUP. ÚTIL	50,96m ²
TERRAZA	75,08m ²
SUP. CONSTR. VIVIENDA	60,80m ²
SUP. CONSTR. TOTAL	74,51m ²

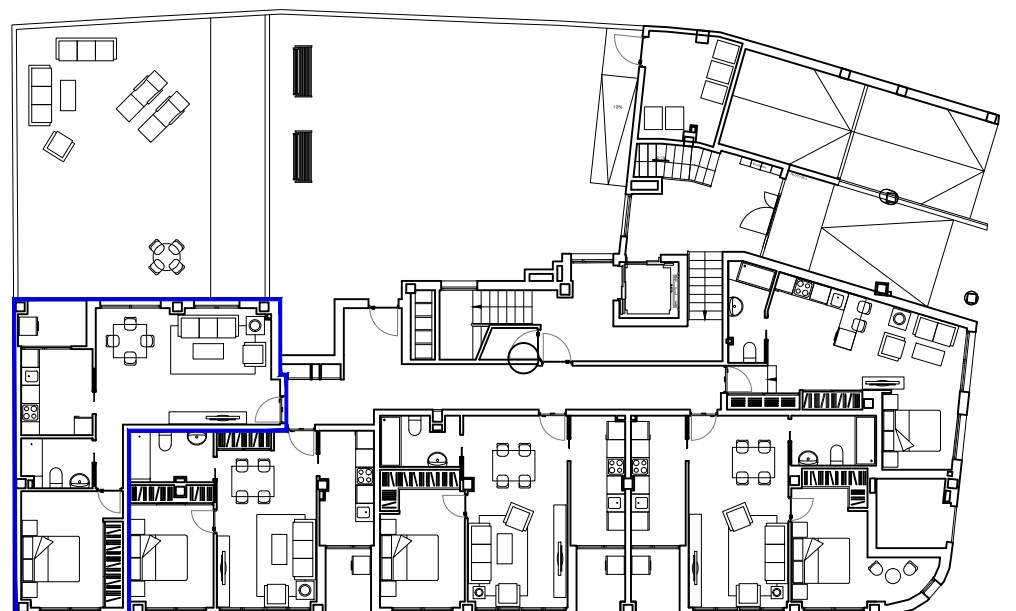
COEF. DE PARTICIPACIÓN: 4,20%

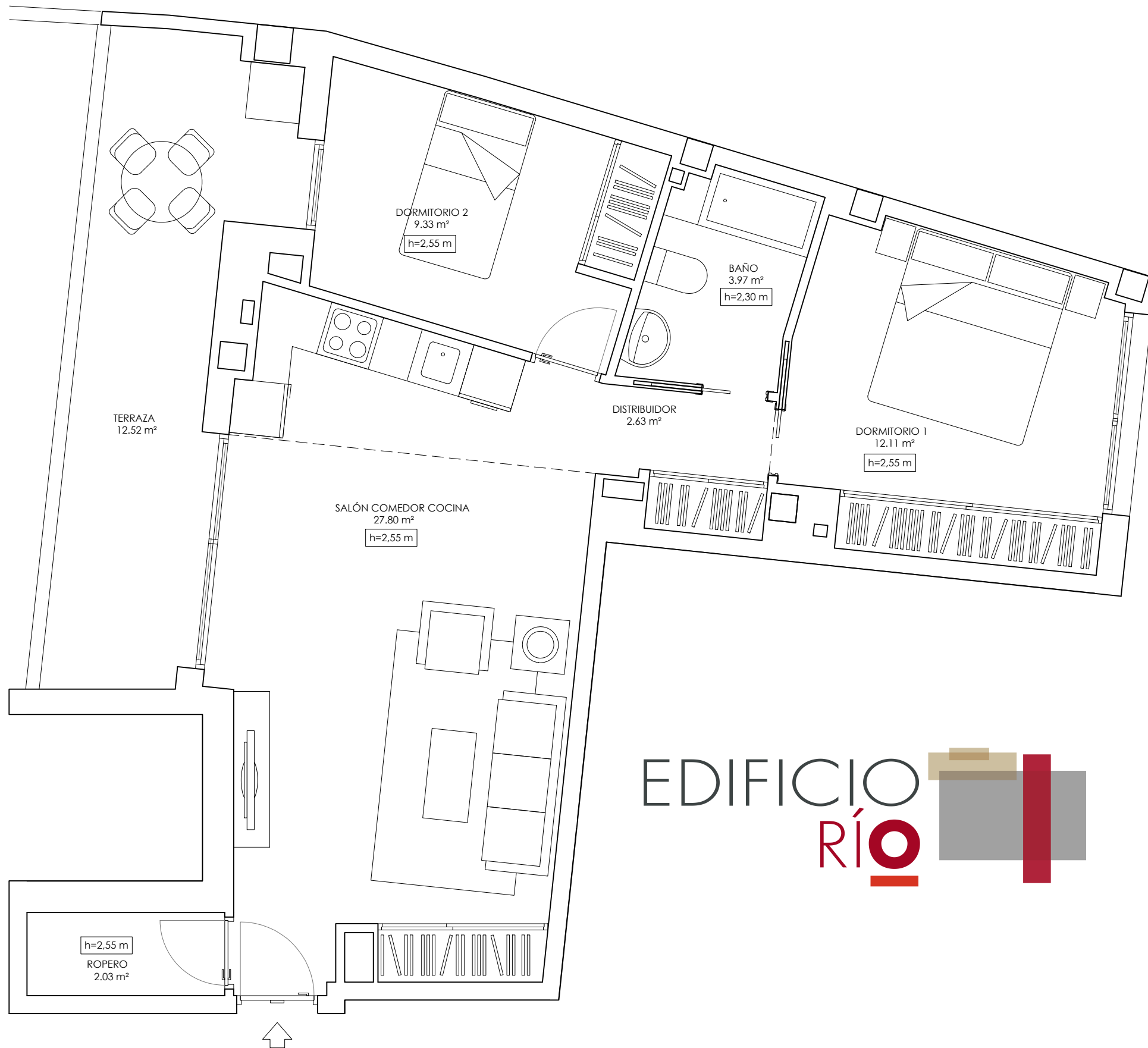
Advertencia legal: Documento de carácter informativo, no contractual. Las superficies referidas en este plano son orientativas y pueden sufrir variaciones por razones técnicas, legales o de ejecución. El mobiliario, plantas y patio se han incluido a efectos orientativos y decorativos.

CALLE MELQUIADES BIENCINTO Nº 9,
BAJO E



0 0.5 1.0 2.0 4.0





PRIMERO A

ROPERO	2,03m ²
SALÓN-COMEDOR-COCINA	27,80m ²
DORMITORIO 1	12,11m ²
DORMITORIO 2	9,33m ²
BAÑO	3,97m ²
DISTRIBUIDOR	2,63m ²
TOTAL SUP. ÚTIL	57,87m ²
TERRAZA	12,52m ²
SUP. CONSTR. VIVIENDA	71,98m ²
SUP. CONSTR. TOTAL	88,20m ²
COEF. DE PARTICIPACIÓN: 4,97%	

CALLE MELQUIADES BIENCINTO N° 9,
PRIMERO A



0 0.5 1.0 2.0 4.0

Advertencia legal: Documento de carácter informativo, no contractual. Las superficies referidas en este plano son orientativas y pueden sufrir variaciones por razones técnicas, legales o de ejecución. El mobiliario, plantas y patio se han incluido a efectos orientativos y decorativos.

EDIFICIO
RÍO





EDIFICIO
RÍO

PRIMERO B

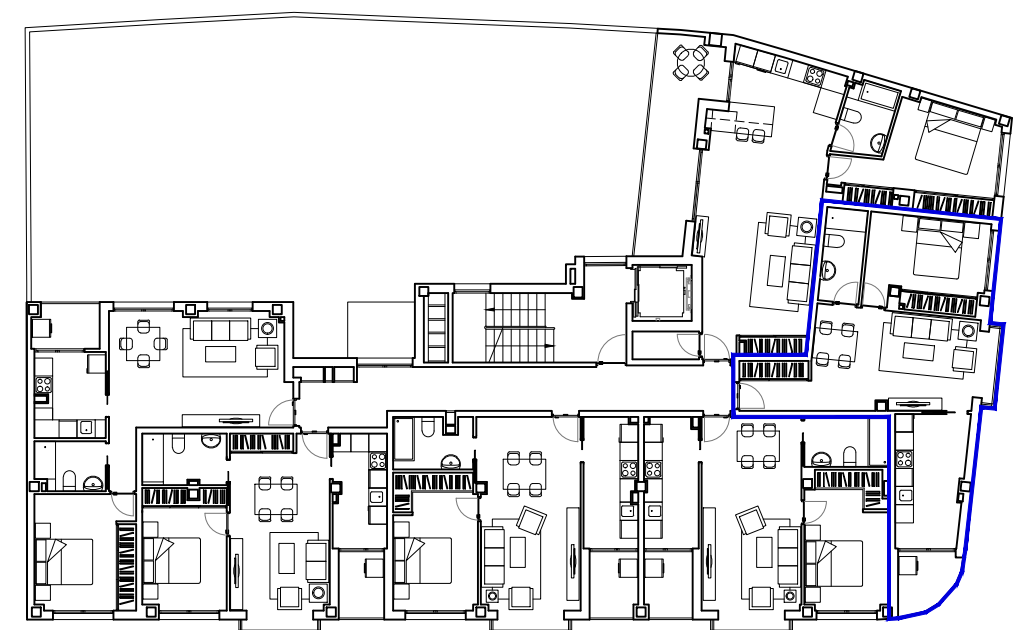
SALÓN-COMEDOR	23,08m ²
DORMITORIO	11,90m ²
BAÑO	4,18m ²
COCINA	9,96m ²
TENEDERO	3,47m ²
TOTAL SUP. ÚTIL	52,59m ²
SUP. CONSTR. VIVIENDA	60,74m ²
SUP. CONSTR. TOTAL	74,41m ²
COEF. DE PARTICIPACIÓN: 4,19%	

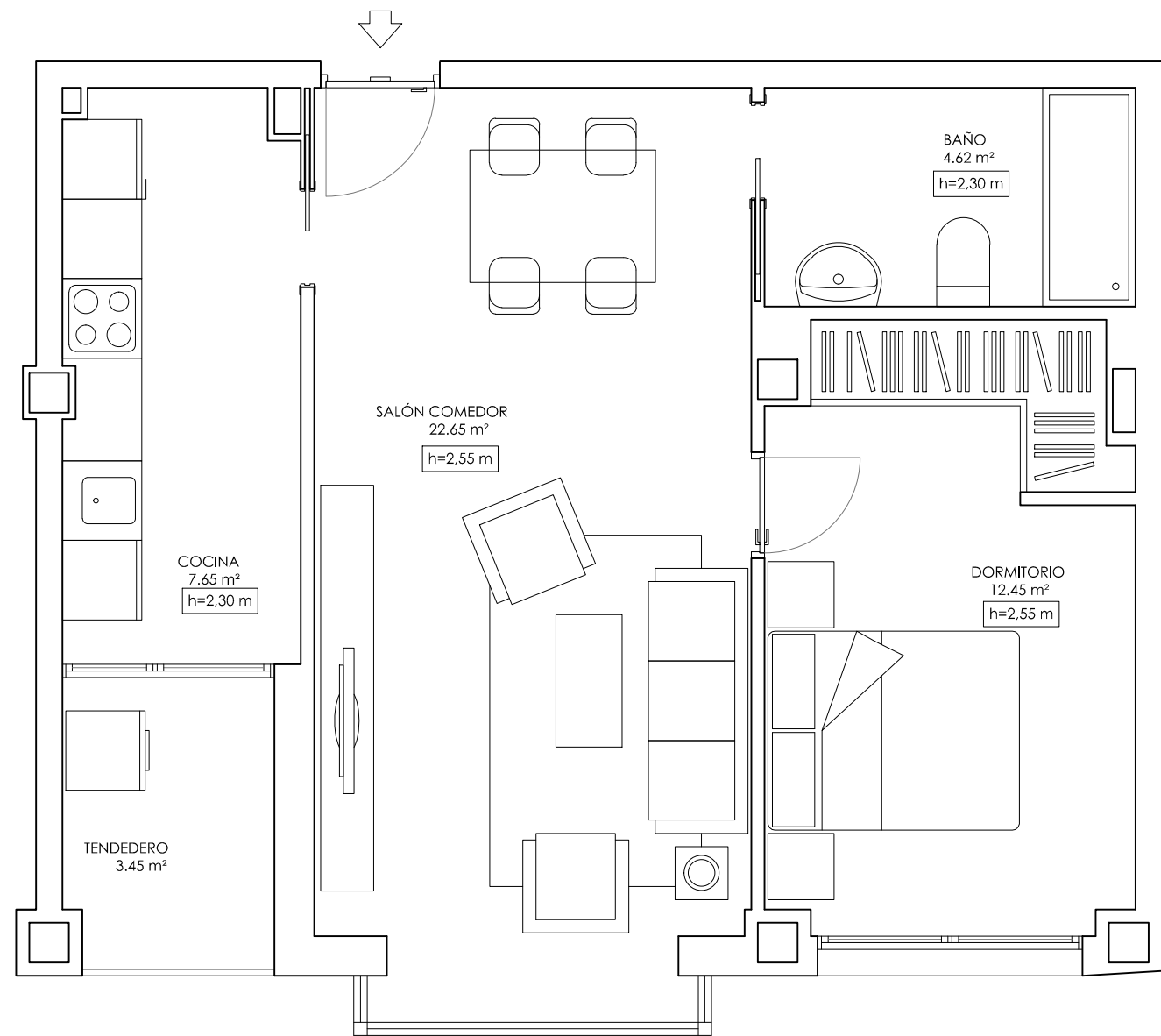
CALLE MELQUIADES BIENCINTO N° 9,
PRIMERO B



0 0.5 1.0 2.0 4.0

Advertencia legal: Documento de carácter informativo, no contractual. Las superficies referidas en este plano son orientativas y pueden sufrir variaciones por razones técnicas, legales o de ejecución. El mobiliario, plantas y patio se han incluido a efectos orientativos y decorativos.





PRIMERO C

SALÓN-COMEDOR	22,65m ²
DORMITORIO	12,45m ²
BAÑO	4,62m ²
COCINA	7,65m ²
TENEDERO	3,45m ²
TOTAL SUP. ÚTIL	50,82m ²
SUP. CONSTR. VIVIENDA	57,76m ²
SUP. CONSTR. TOTAL	70,78m ²
COEF. DE PARTICIPACIÓN: 3,99%	

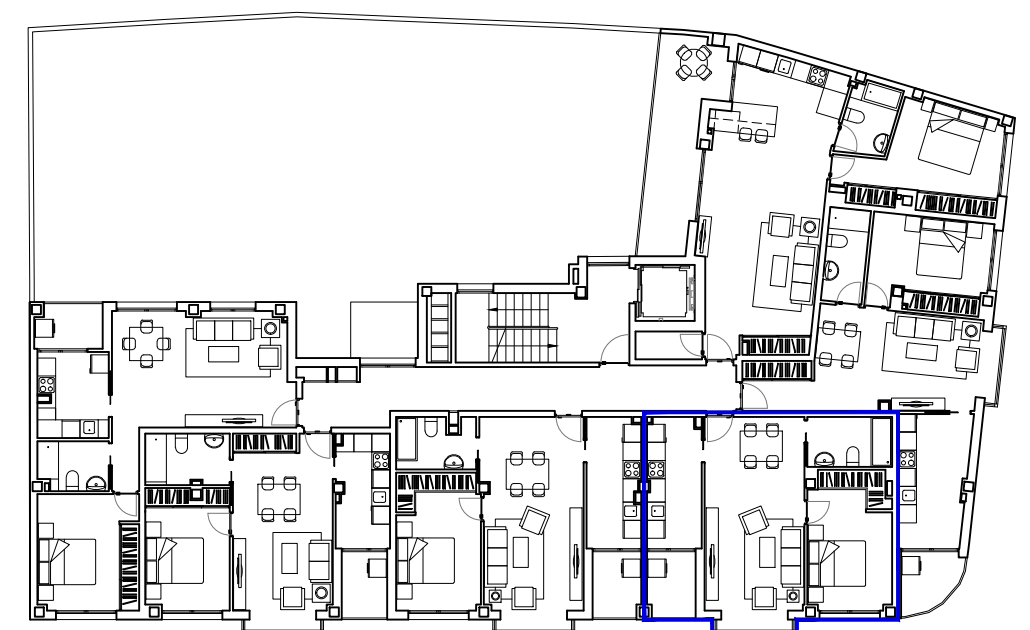
CALLE MELQUIADES BIENCINTO N° 9,
PRIMERO C

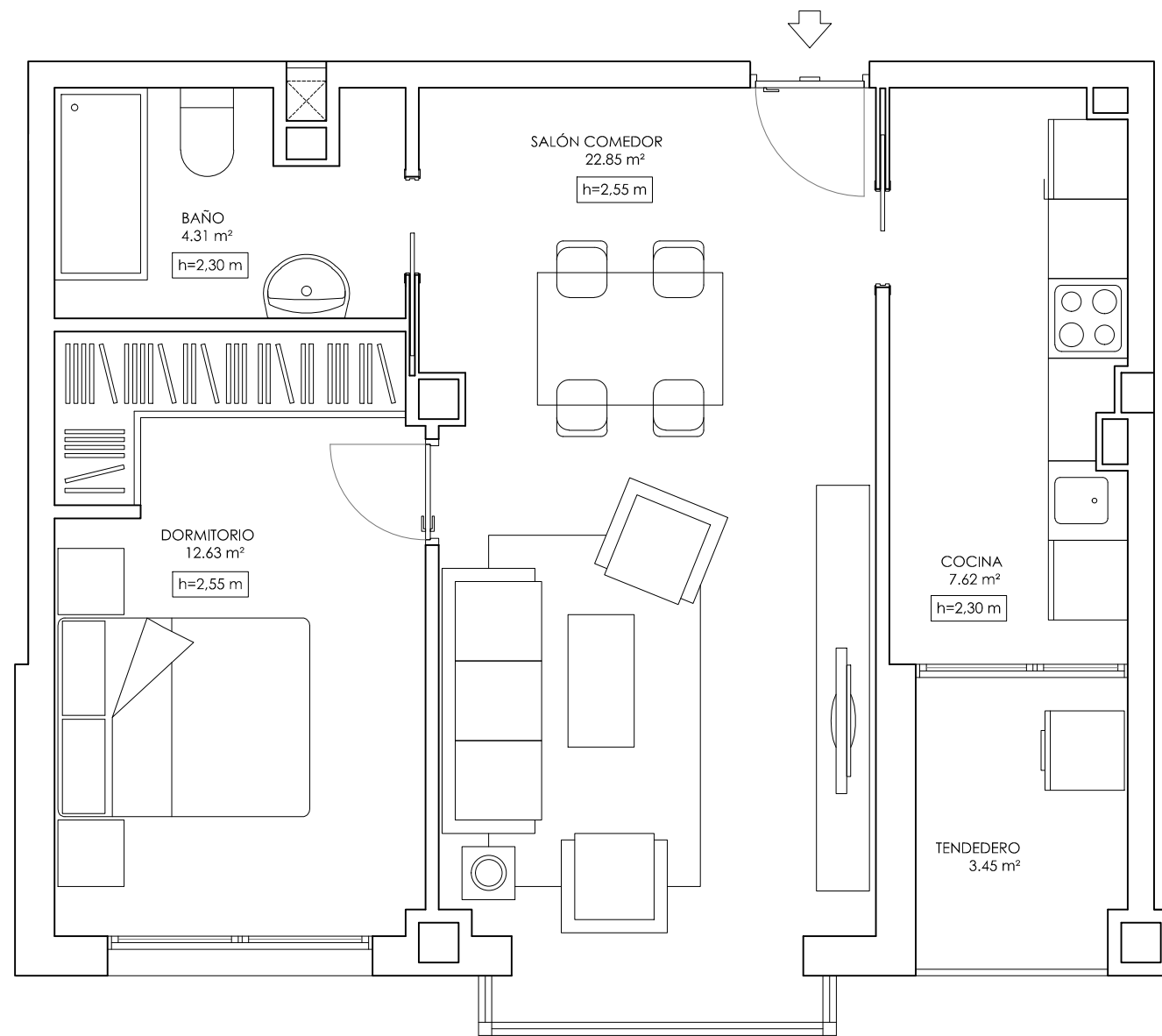


0 0,5 1,0 2,0 4,0

Advertencia legal: Documento de carácter informativo, no contractual. Las superficies referidas en este plano son orientativas y pueden sufrir variaciones por razones técnicas, legales o de ejecución. El mobiliario, plantas y patio se han incluido a efectos orientativos y decorativos.

EDIFICIO
RÍO

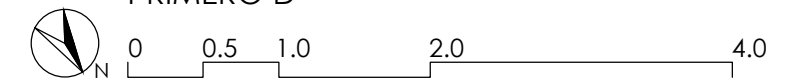




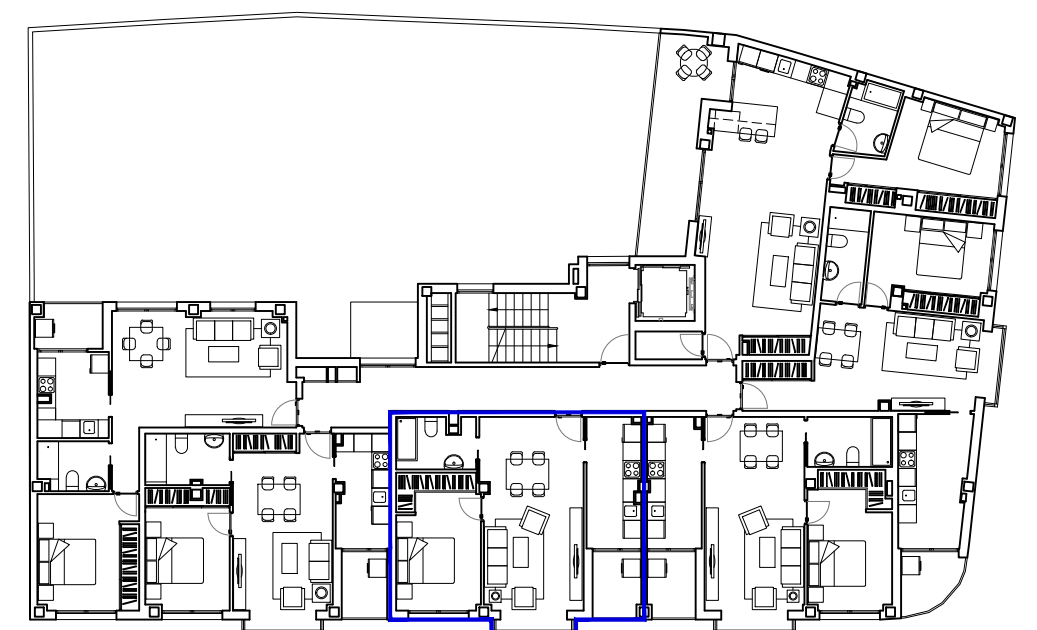
PRIMERO D

SALÓN-COMEDOR	22,85m ²
DORMITORIO	12,63m ²
BAÑO	4,31m ²
COCINA	7,62m ²
TENEDERO	3,45m ²
TOTAL SUP. ÚTIL	50,86m ²
SUP. CONSTR. VIVIENDA	57,77m ²
SUP. CONSTR. TOTAL	70,79m ²
COEF. DE PARTICIPACIÓN: 3,99%	

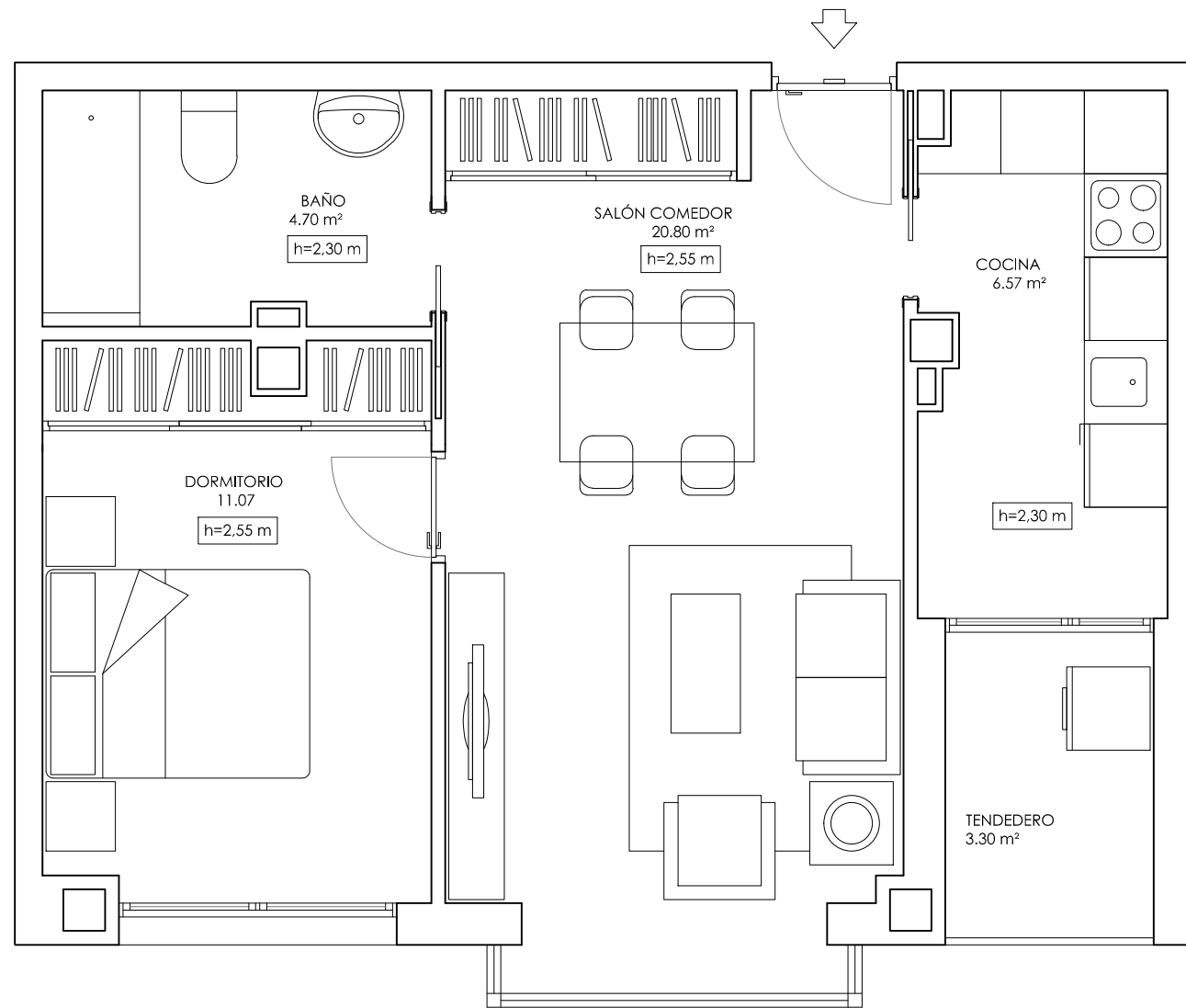
CALLE MELQUIADES BIENCINTO N° 9,
PRIMERO D



Advertencia legal: Documento de carácter informativo, no contractual. Las superficies referidas en este plano son orientativas y pueden sufrir variaciones por razones técnicas, legales o de ejecución. El mobiliario, plantas y patio se han incluido a efectos orientativos y decorativos.



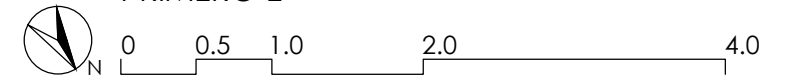
EDIFICIO
RÍO



PRIMERO E

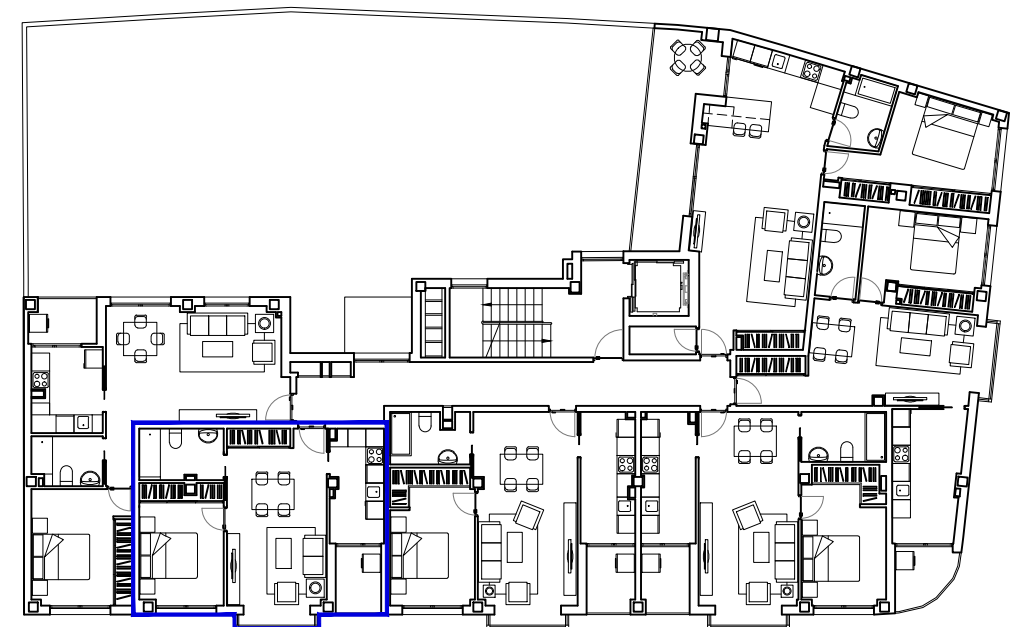
SALÓN-COMEDOR	20,80m ²
DORMITORIO	11,07m ²
BAÑO	4,70m ²
COCINA	6,57m ²
TENEDERO	3,30m ²
TOTAL SUP. ÚTIL	46,44m²
SUP. CONSTR. VIVIENDA	52,98m ²
SUP. CONSTR. TOTAL	64,92m ²
COEF. DE PARTICIPACIÓN: 3,66%	

CALLE MELQUIADES BIENCINTO N° 9,
PRIMERO E



Advertencia legal: Documento de carácter informativo, no contractual. Las superficies referidas en este plano son orientativas y pueden sufrir variaciones por razones técnicas, legales o de ejecución. El mobiliario, plantas y patio se han incluido a efectos orientativos y decorativos.

EDIFICIO
RÍO





PRIMERO F

SALÓN-COMEDOR	24,44m ²
DORMITORIO	12,85m ²
BAÑO	3,72m ²
COCINA	6,72m ²
TENEDERO	3,23m ²
TOTAL SUP. ÚTIL	50,96m ²
SUP. CONSTR. VIVIENDA	60,81m ²
SUP. CONSTR. TOTAL	74,52m ²
COEF. DE PARTICIPACIÓN: 4,20%	

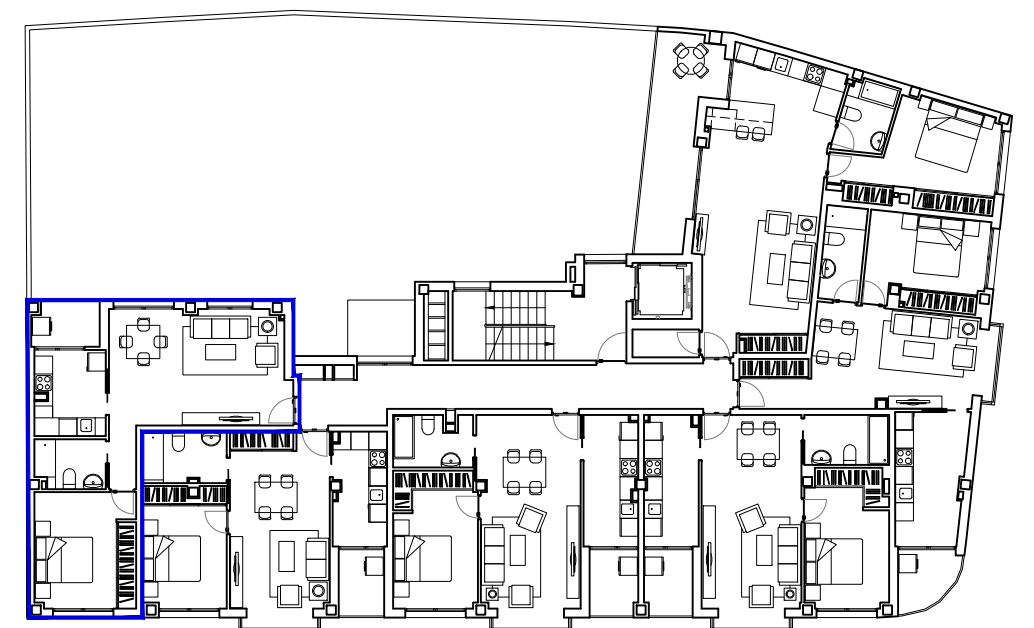
CALLE MELQUIADES BIENCINTO N° 9,
PRIMERO F

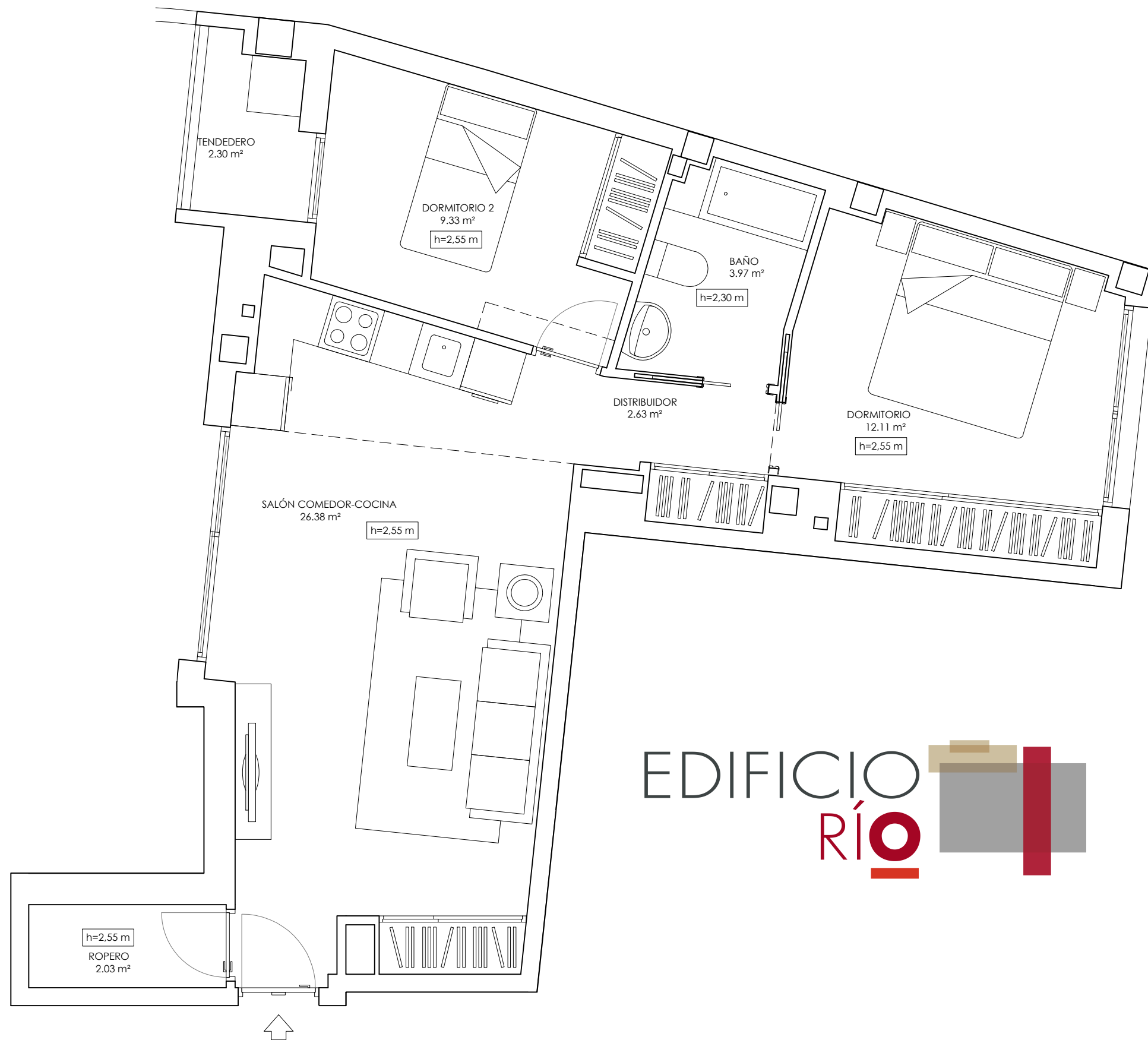


0 0.5 1.0 2.0 4.0

Advertencia legal: Documento de carácter informativo, no contractual. Las superficies referidas en este plano son orientativas y pueden sufrir variaciones por razones técnicas, legales o de ejecución. El mobiliario, plantas y patio se han incluido a efectos orientativos y decorativos.

EDIFICIO
RÍO

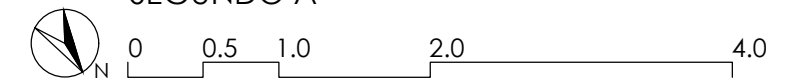




SEGUNDO A

ROPERO	2,03m ²
SALÓN-COMEDOR-COCINA	26,38m ²
DORMITORIO 1	12,11m ²
DORMITORIO 2	9,33m ²
BAÑO	3,97m ²
DISTRIBUIDOR	2,63m ²
TENDEDERO	2,30m ²
TOTAL SUP. ÚTIL	58,75m²
SUP. CONSTR. VIVIENDA	70,70m²
SUP. CONSTR. TOTAL	86,62m²
COEF. DE PARTICIPACIÓN: 4,88%	

CALLE MELQUIADES BIENCINTO N° 9,
SEGUNDO A



Advertencia legal: Documento de carácter informativo, no contractual. Las superficies referidas en este plano son orientativas y pueden sufrir variaciones por razones técnicas, legales o de ejecución. El mobiliario, plantas y patio se han incluido a efectos orientativos y decorativos.

EDIFICIO
RÍO





SEGUNDO B

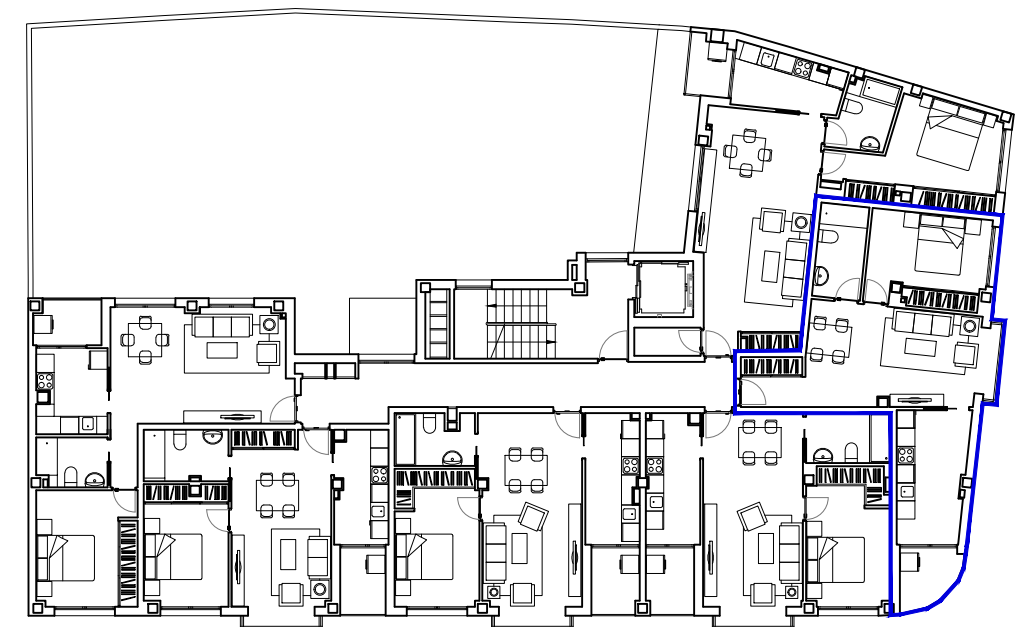
SALÓN-COMEDOR	23,57m ²
DORMITORIO	11,89m ²
BAÑO	4,96m ²
COCINA	9,96m ²
TENEDERO	3,47m ²
TOTAL SUP. ÚTIL	53,85m ²
SUP. CONSTR. VIVIENDA	62,08m ²
SUP. CONSTR. TOTAL	76,04m ²
COEF. DE PARTICIPACIÓN: 4,28%	

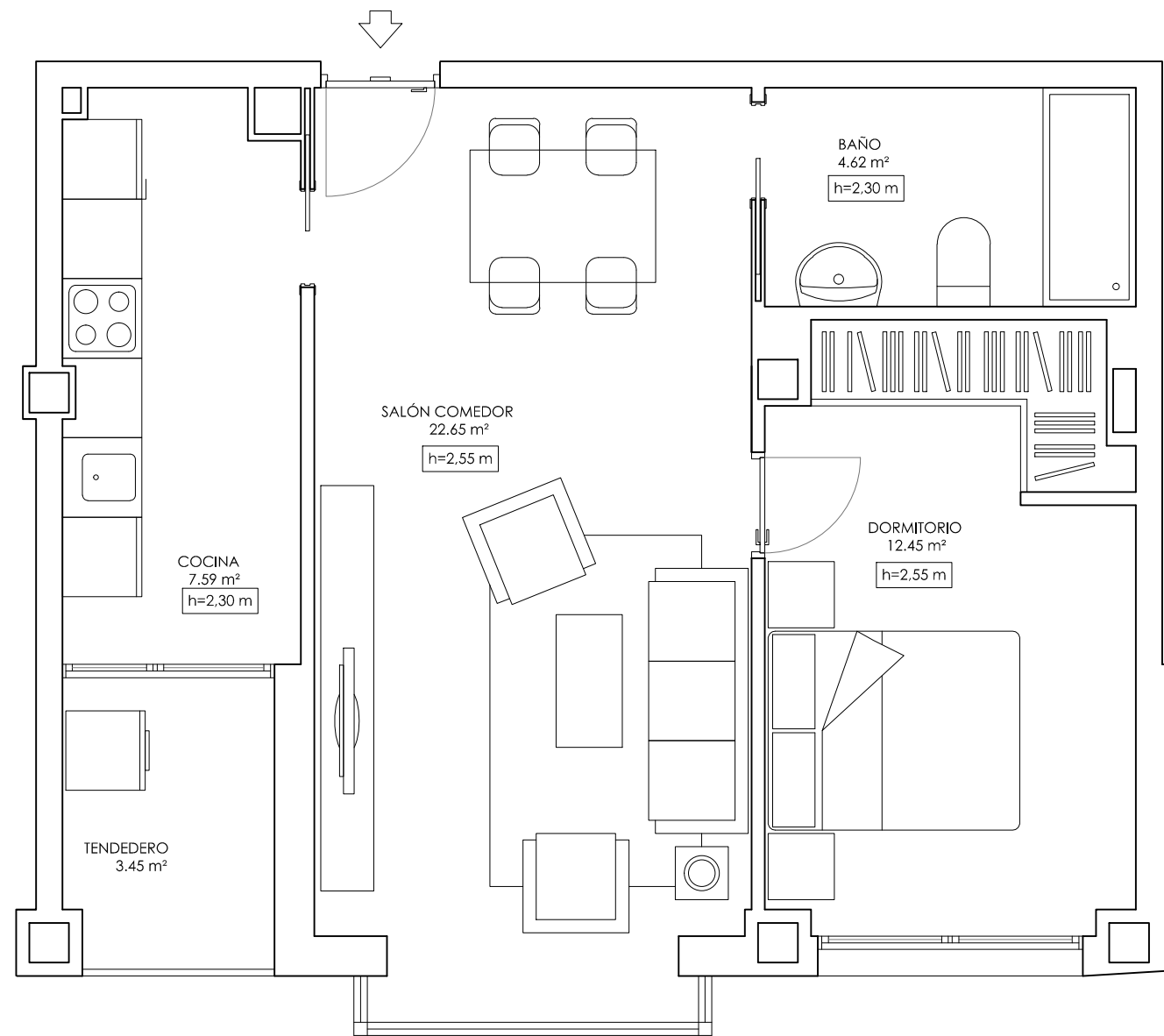
CALLE MELQUIADES BIENCINTO N° 9,
SEGUNDO B



0 0.5 1.0 2.0 4.0

Advertencia legal: Documento de carácter informativo, no contractual. Las superficies referidas en este plano son orientativas y pueden sufrir variaciones por razones técnicas, legales o de ejecución. El mobiliario, plantas y patio se han incluido a efectos orientativos y decorativos.

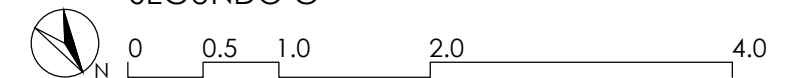




SEGUNDO C

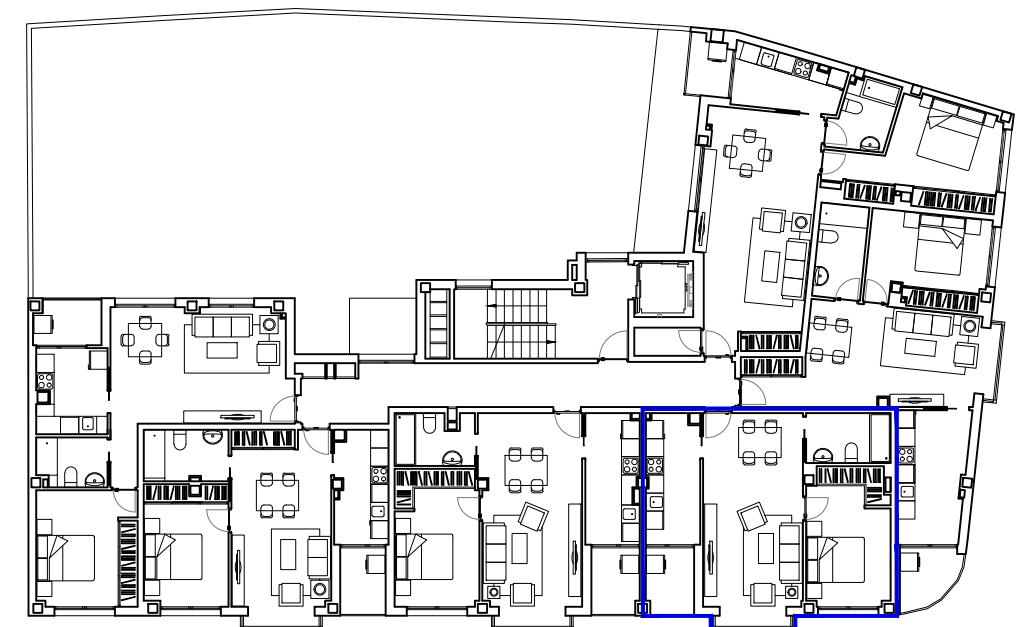
SALÓN-COMEDOR	22,65m ²
DORMITORIO	12,45m ²
BAÑO	4,62m ²
COCINA	7,59m ²
TENDEDERO	3,45m ²
TOTAL SUP. ÚTIL	50,76m ²
SUP. CONSTR. VIVIENDA	57,76m ²
SUP. CONSTR. TOTAL	70,78m ²
COEF. DE PARTICIPACIÓN: 3,99%	

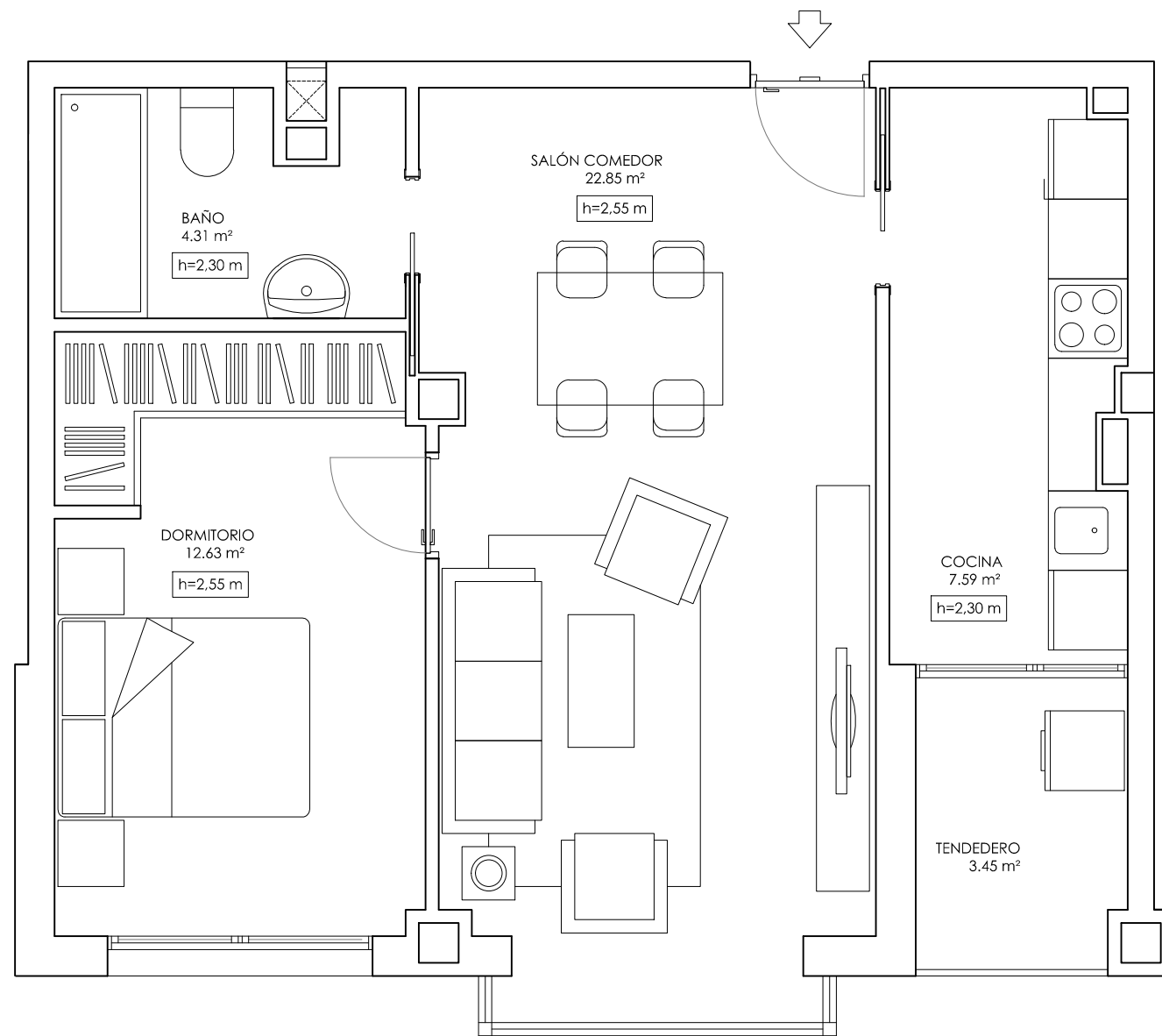
CALLE MELQUIADES BIENCINTO N° 9,
SEGUNDO C



Advertencia legal: Documento de carácter informativo, no contractual. Las superficies referidas en este plano son orientativas y pueden sufrir variaciones por razones técnicas, legales o de ejecución. El mobiliario, plantas y patio se han incluido a efectos orientativos y decorativos.

EDIFICIO
RÍO

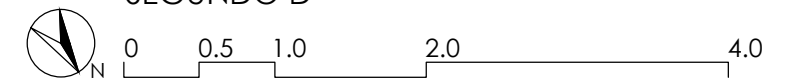




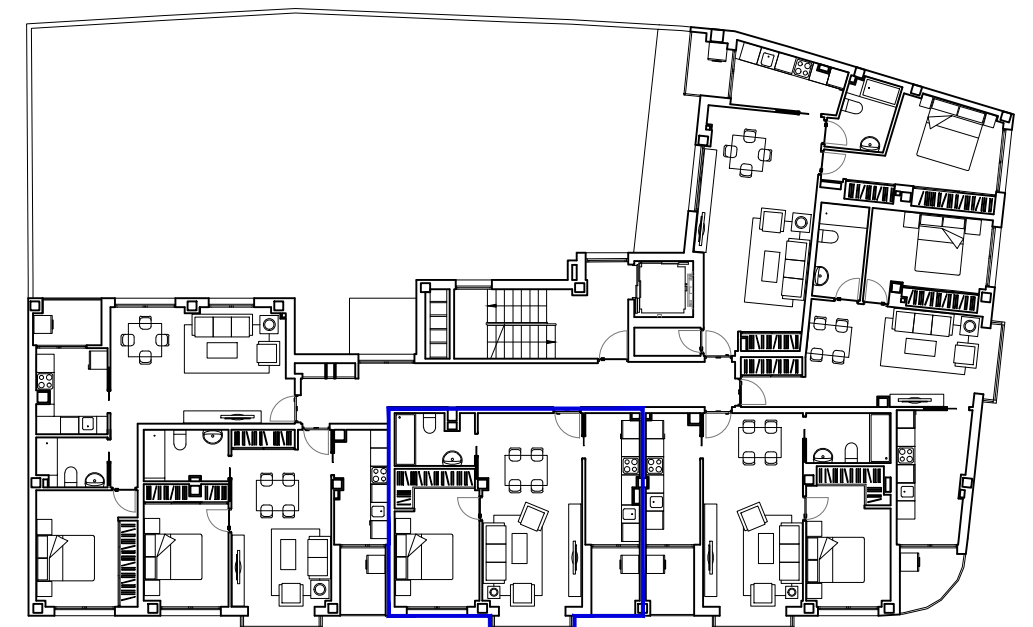
SEGUNDO D

SALÓN-COMEDOR	22,85m ²
DORMITORIO	12,63m ²
BAÑO	4,31m ²
COCINA	7,59m ²
TENEDERO	3,45m ²
TOTAL SUP. ÚTIL	50,83m²
SUP. CONSTR. VIVIENDA	57,76m²
SUP. CONSTR. TOTAL	70,78m²
COEF. DE PARTICIPACIÓN: 3,99%	

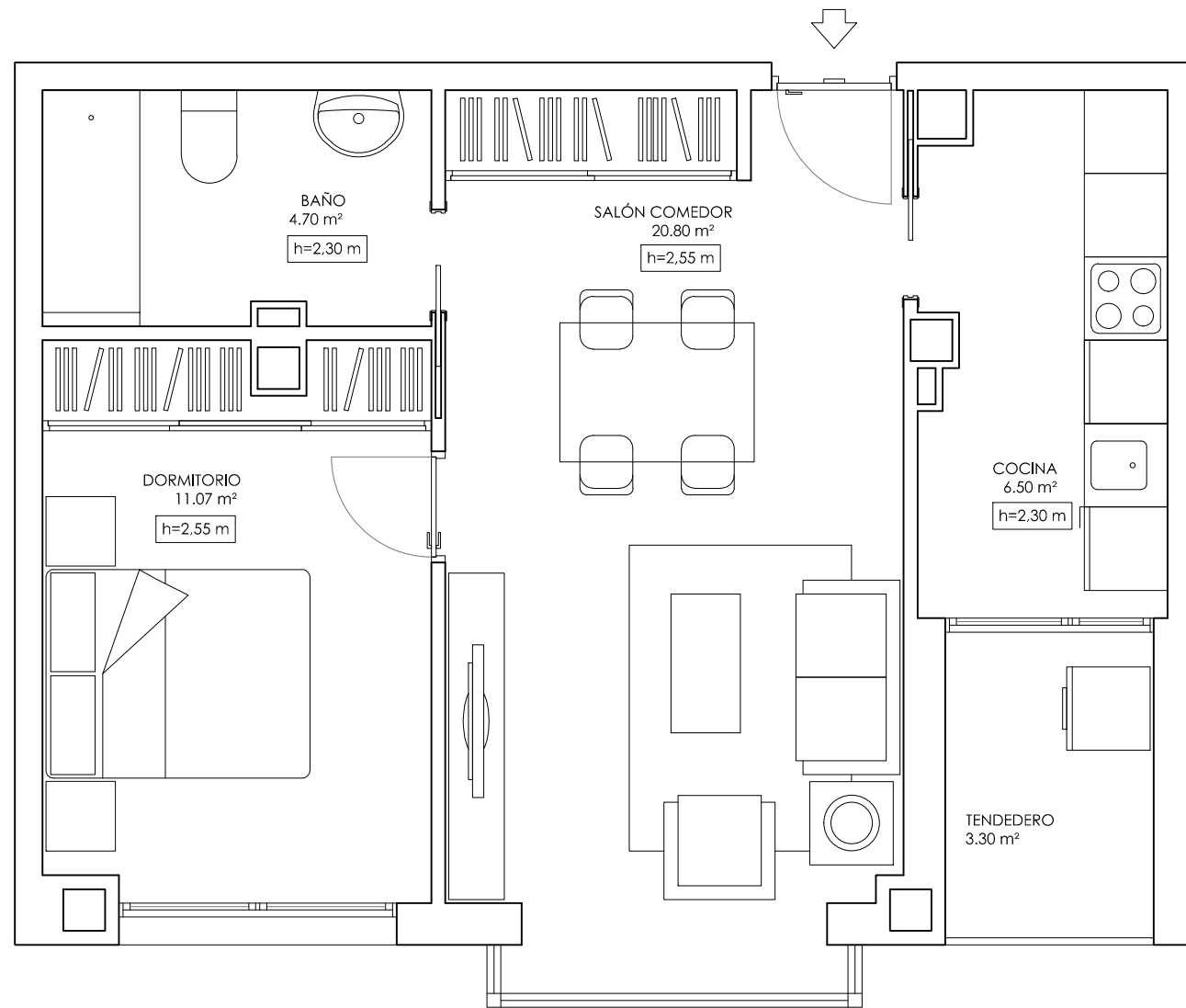
CALLE MELQUIADES BIENCINTO N° 9,
SEGUNDO D



Advertencia legal: Documento de carácter informativo, no contractual. Las superficies referidas en este plano son orientativas y pueden sufrir variaciones por razones técnicas, legales o de ejecución. El mobiliario, plantas y patio se han incluido a efectos orientativos y decorativos.



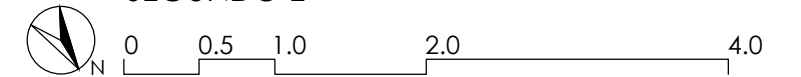
EDIFICIO
RÍO



SEGUNDO E

SALÓN-COMEDOR	20,80m ²
DORMITORIO	11,07m ²
BAÑO	4,70m ²
COCINA	6,50m ²
TENEDERO	3,30m ²
TOTAL SUP. ÚTIL	46,37m²
SUP. CONSTR. VIVIENDA	52,98m ²
SUP. CONSTR. TOTAL	64,92m ²
COEF. DE PARTICIPACIÓN: 3,66%	

CALLE MELQUIADES BIENCINTO N° 9,
SEGUNDO E



Advertencia legal: Documento de carácter informativo, no contractual. Las superficies referidas en este plano son orientativas y pueden sufrir variaciones por razones técnicas, legales o de ejecución. El mobiliario, plantas y patio se han incluido a efectos orientativos y decorativos.

EDIFICIO
RÍO





SEGUNDO F

SALÓN-COMEDOR	24,44m ²
DORMITORIO	12,85m ²
BAÑO	3,72m ²
COCINA	6,72m ²
TENEDERO	3,23m ²
TOTAL SUP. ÚTIL	50,96m ²
SUP. CONSTR. VIVIENDA	60,81m ²
SUP. CONSTR. TOTAL	74,52m ²
COEF. DE PARTICIPACIÓN: 4,20%	

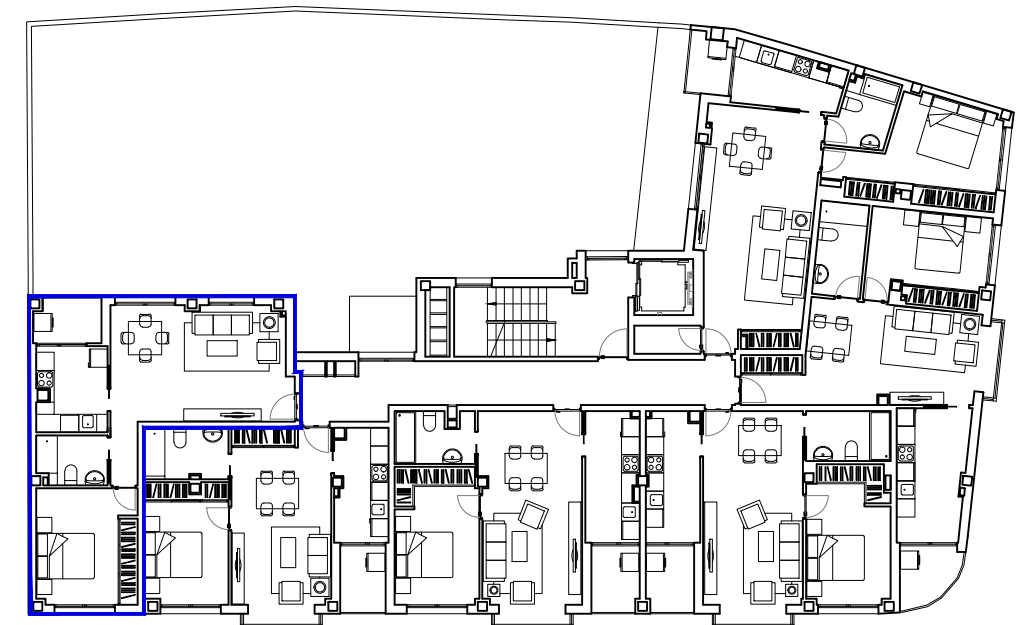
CALLE MELQUIADES BIENCINTO N° 9,
SEGUNDO F



0 0.5 1.0 2.0 4.0

Advertencia legal: Documento de carácter informativo, no contractual. Las superficies referidas en este plano son orientativas y pueden sufrir variaciones por razones técnicas, legales o de ejecución. El mobiliario, plantas y patio se han incluido a efectos orientativos y decorativos.

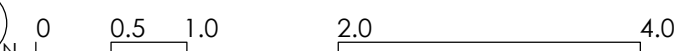
EDIFICIO
RÍO



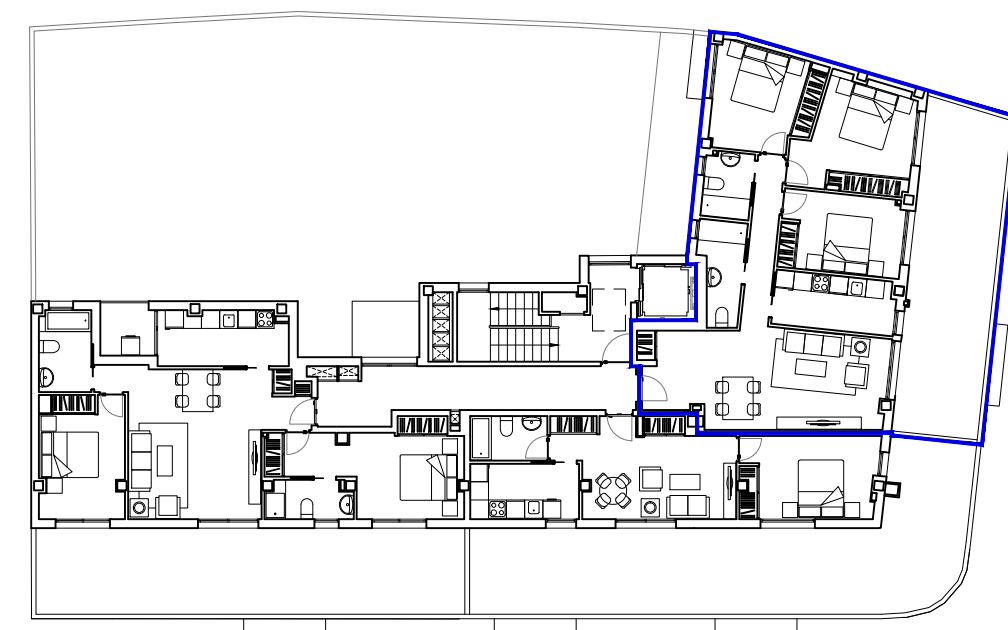
ÁTICO A

SALÓN-COMEDOR	25,01m ²
COCINA	7,10m ²
DORMITORIO 1	12,90m ²
DORMITORIO 2	11,05m ²
DORMITORIO 3	10,44m ²
BAÑO 1	3,43m ²
BAÑO 2	4,52m ²
PASILLO	5,05m ²
TOTAL SUP. ÚTIL	79,50m²
TERRAZA	31,02m ²
SUP. CONSTR. VIVIENDA	93,18m²
SUP. CONSTR. TOTAL	114,16m²
COEF. DE PARTICIPACIÓN: 6,43%	

CALLE MELQUIADES BIENCINTO N° 9,
ÁTICO A

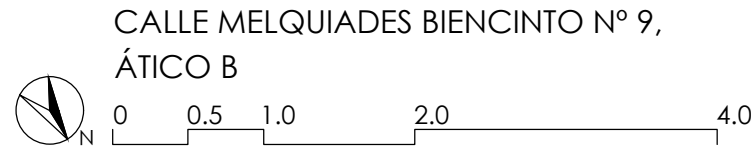


Advertencia legal: Documento de carácter informativo, no contractual. Las superficies referidas en este plano son orientativas y pueden sufrir variaciones por razones técnicas, legales o de ejecución. El mobiliario, plantas y patio se han incluido a efectos orientativos y decorativos.

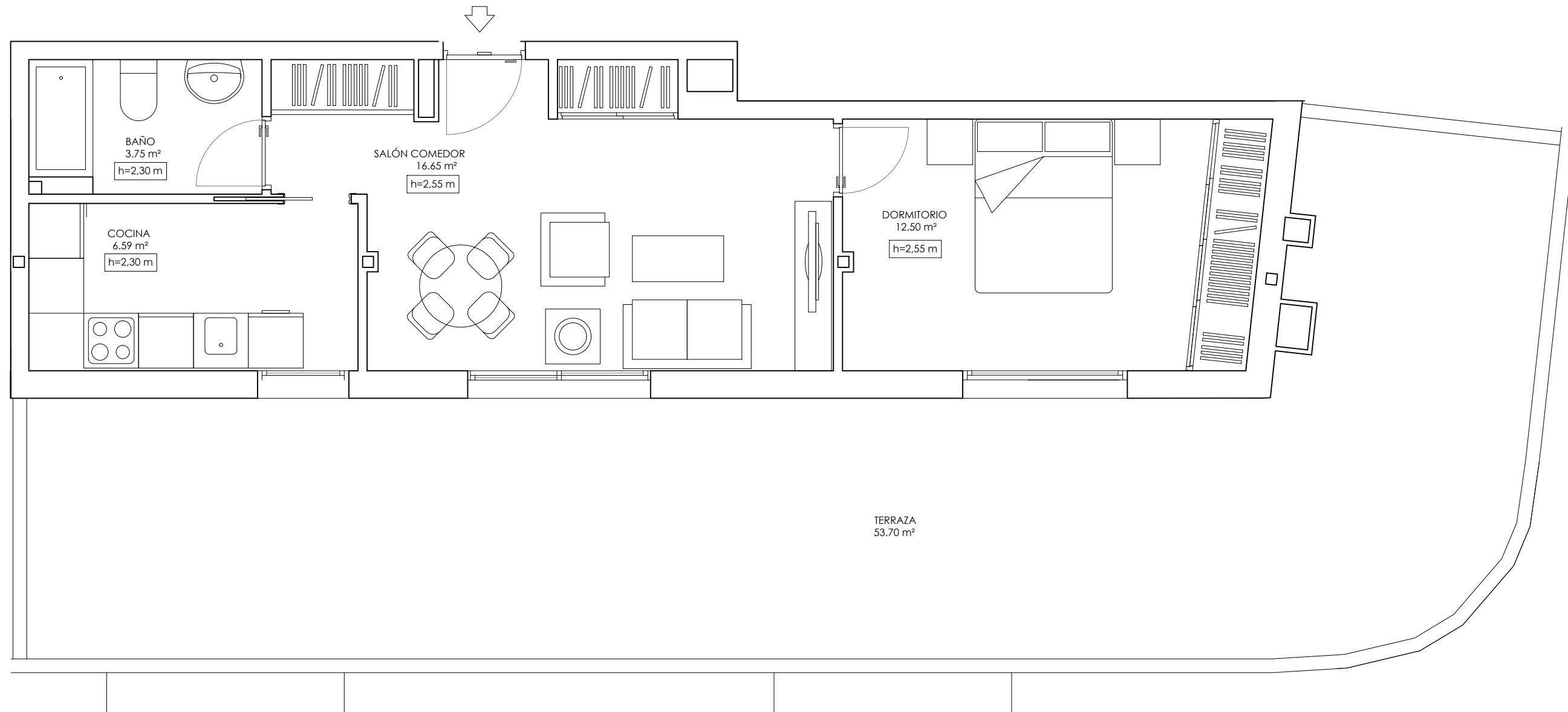
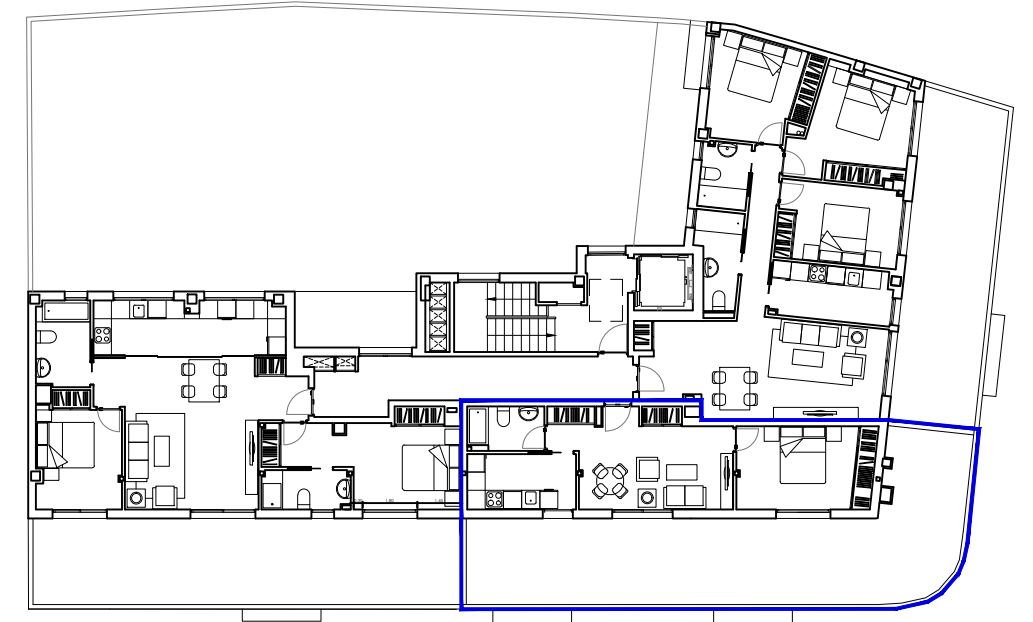


ÁTICO B

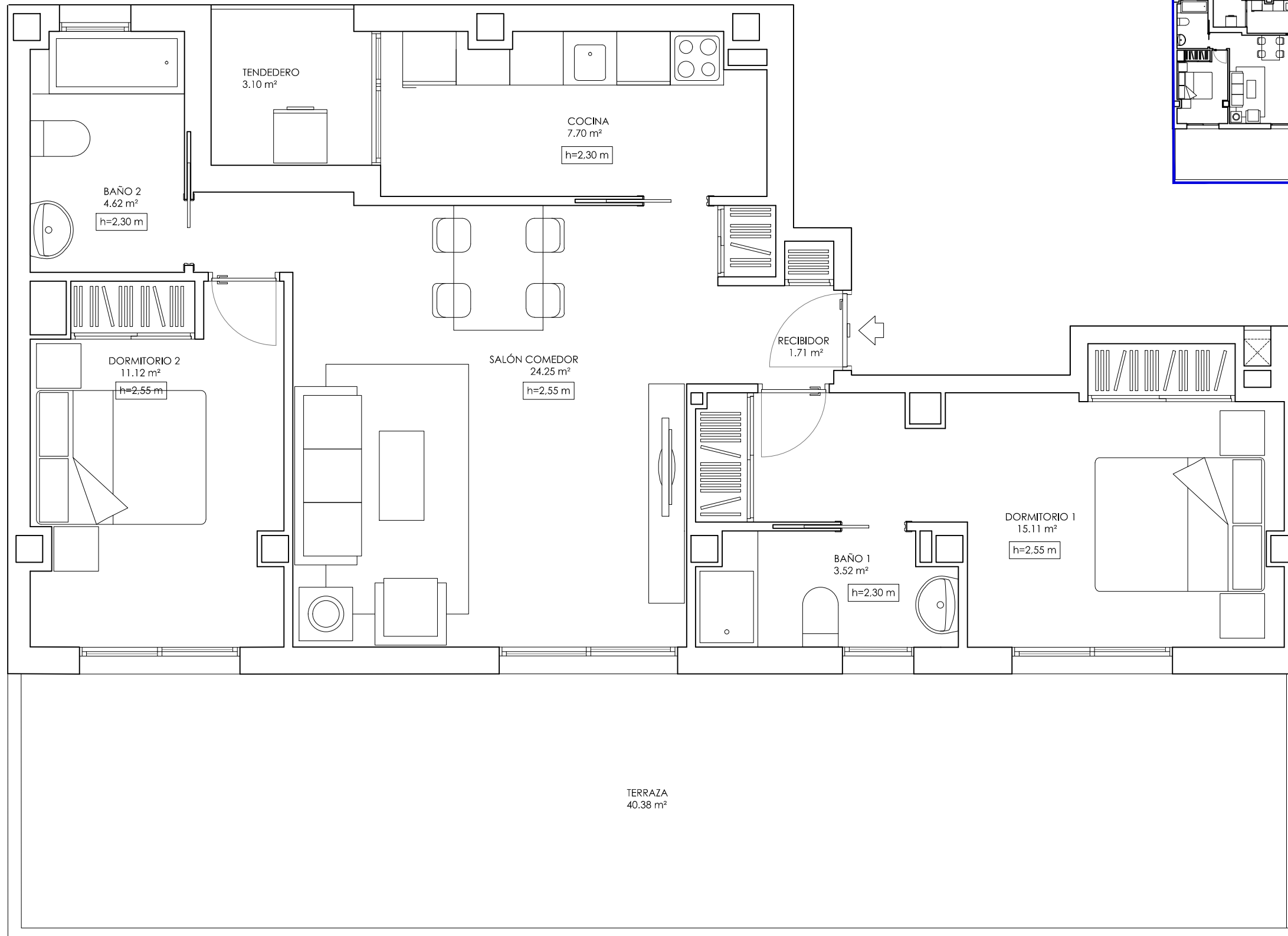
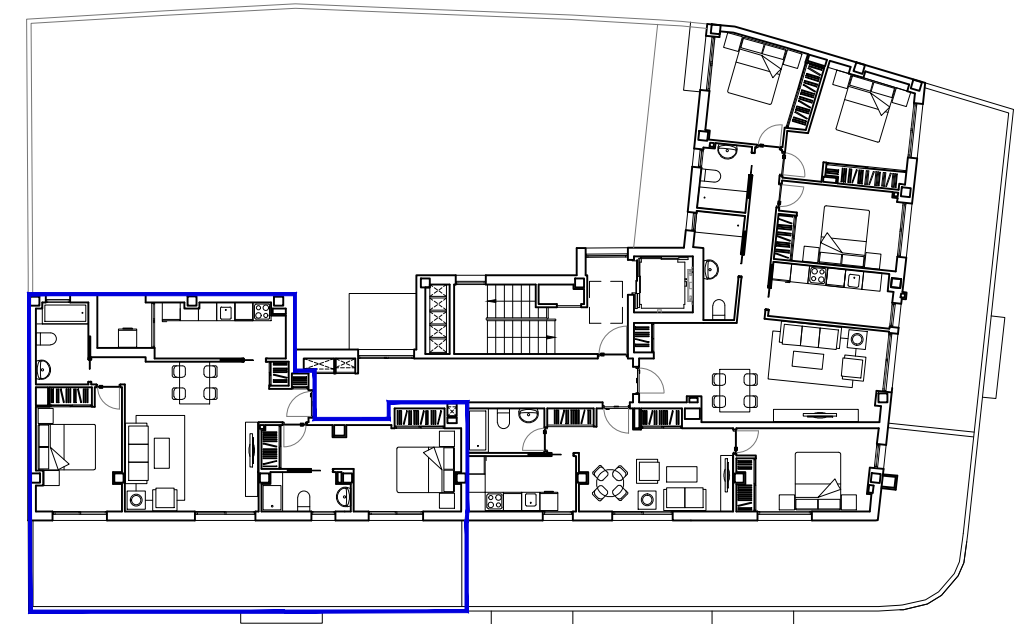
SALÓN-COMEDOR	16,65m ²
DORMITORIO	12,50m ²
BAÑO	3,75m ²
COCINA	6,59m ²
TOTAL SUP. ÚTIL	39,49m ²
TERRAZA	53,70m ²
SUP. CONSTR. VIVIENDA	48,59m ²
SUP. CONSTR. TOTAL	59,49m ²
COEF. DE PARTICIPACIÓN: 3,34%	



Advertencia legal: Documento de carácter informativo, no contractual. Las superficies referidas en este plano son orientativas y pueden sufrir variaciones por razones técnicas, legales o de ejecución. El mobiliario, plantas y patio se han incluido a efectos orientativos y decorativos.



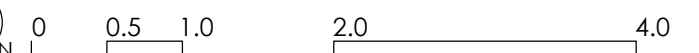
EDIFICIO RÍO



ÁTICO C

RECIBIDOR	1,71m·
SALÓN-COMEDOR	24,25m·
DORMITORIO 1	15,11m·
DORMITORIO 2	11,12m·
BAÑO 1	3,52m·
BAÑO 2	4,62m·
COCINA	7,70m·
TENEDERO	3,10m·
TOTAL SUP. ÚTIL	71,13m·
TERRAZA	40,38m·
SUP. CONSTR. VIVIENDA	86,47m·
SUP. CONSTR. TOTAL	105,95m·
COEF. DE PARTICIPACIÓN: 5,97%	

CALLE MELQUIADES BIENCINTO Nº 9,
ÁTICO C



Advertencia legal: Documento de carácter informativo, no contractual. Las superficies referidas en este plano son orientativas y pueden sufrir variaciones por razones técnicas, legales o de ejecución. El mobiliario, plantas y patio se han incluido a efectos orientativos y decorativos.